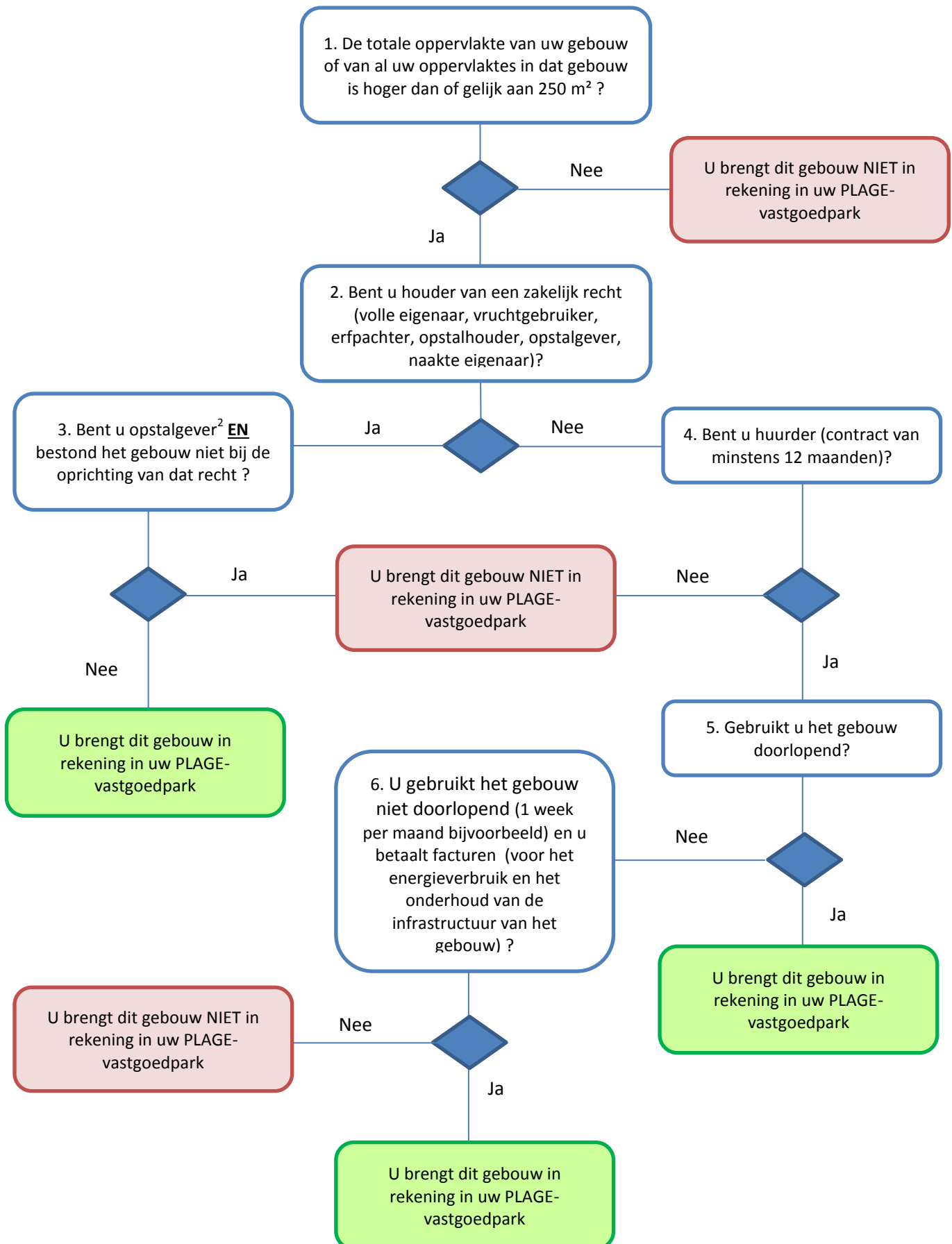


Samenvattend logigram

Hoe de gebouwen¹ identificeren die in rekening moeten worden gebracht in uw PLAGÉ-vastgoedpark ?



1. Zie hoofdstuk 3.3 van het Protocol voor meer informatie over het begrip van 'gebouwen' in het PLAGÉ-reglementering.

2. Wanneer een opstalrecht of een erfpacht is gevormd.