

# PLAGE-OPLEIDING

## UITVOERINGSFASE EN EVALUATIEFASE

*VOORNAAMSTE VERPLICHTE HANDELINGEN, ENERGIEBOEKHOUDING,  
FOLLOW-UP EN EVALUATIEMETHODOLOGIE  
VAN DE CONSUMPTIES*



MAGALI BODART  
10 OKTOBER 2022

# DOELSTELLINGEN



- > De verplichtingen en de termijnen van de uitvoeringsfase en evaluatiefase beschrijven
- > Het specifiek geval van de wijziging van het gebouwenpark presenteren
- > Het basisprincipe van de evaluatie van de verwezenlijking van de doelstellingen beschrijven



# FASE 2: UITVOERING

## Verplichtingen en termijnen

### > De verplichtingen

1. De acties ter verbetering van de energieprestatie (AVEP) uitvoeren
2. Uw energieboekhouding opvolgen
  - minstens maandelijks voor de gebouwen van het actieprogramma
  - jaarlijks voor de andere gebouwen

### > De termijnen

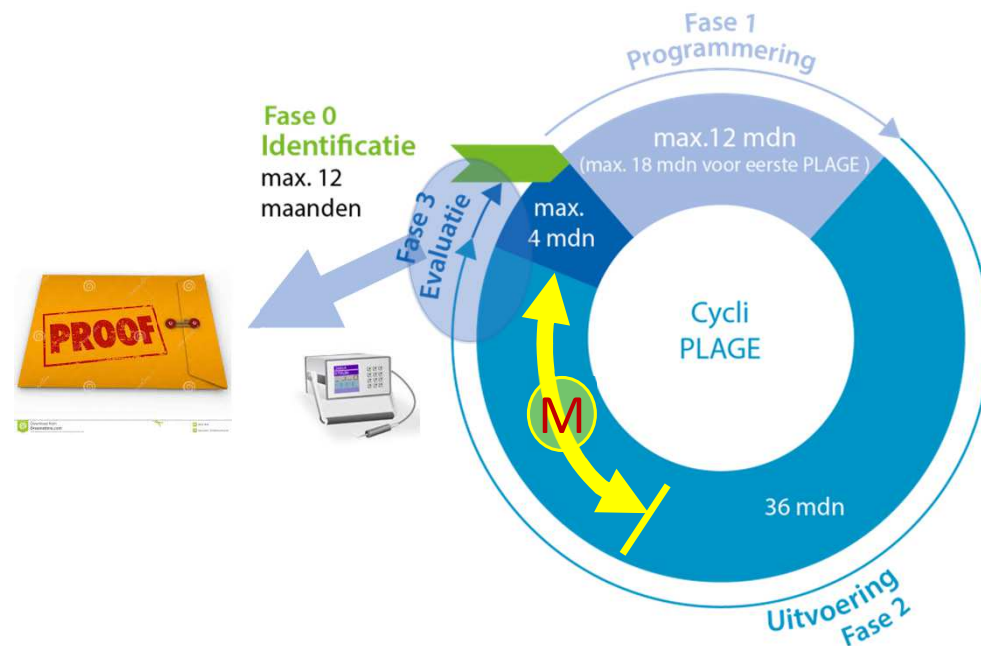
36 maanden



# FASE 2: UITVOERING

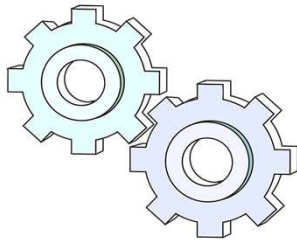
Uw energieboekhouding opvolgen om uw energieverbruik en uw resultaten te kunnen meten tijdens de uitvoeringsfase

Om een goed bewijs van de gerealiseerde winst te bekomen, moet een meetmethode worden gebruikt.



# FASE 2: UITVOERING

## *basismethode of standaardmethode*



Een vereenvoudigde, geautomatiseerde methode, maar met beperkingen



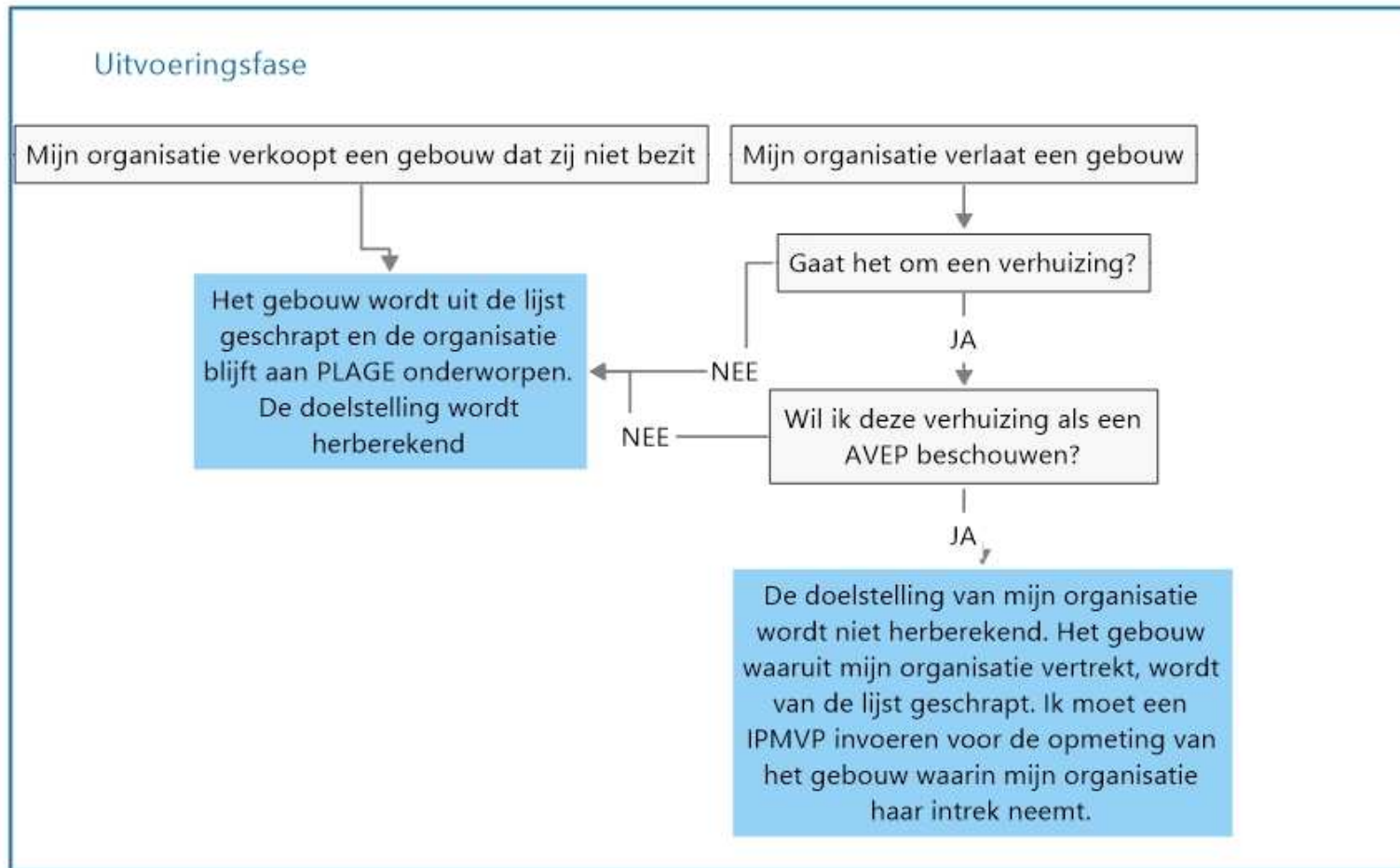
## *IPMVP-methode beheerd door de organisatie*



Een rijke en flexibele methode die is gebaseerd op het IPMVP-protocol en competenties op het vlak van M&V vereist (intern of gemachtigd)

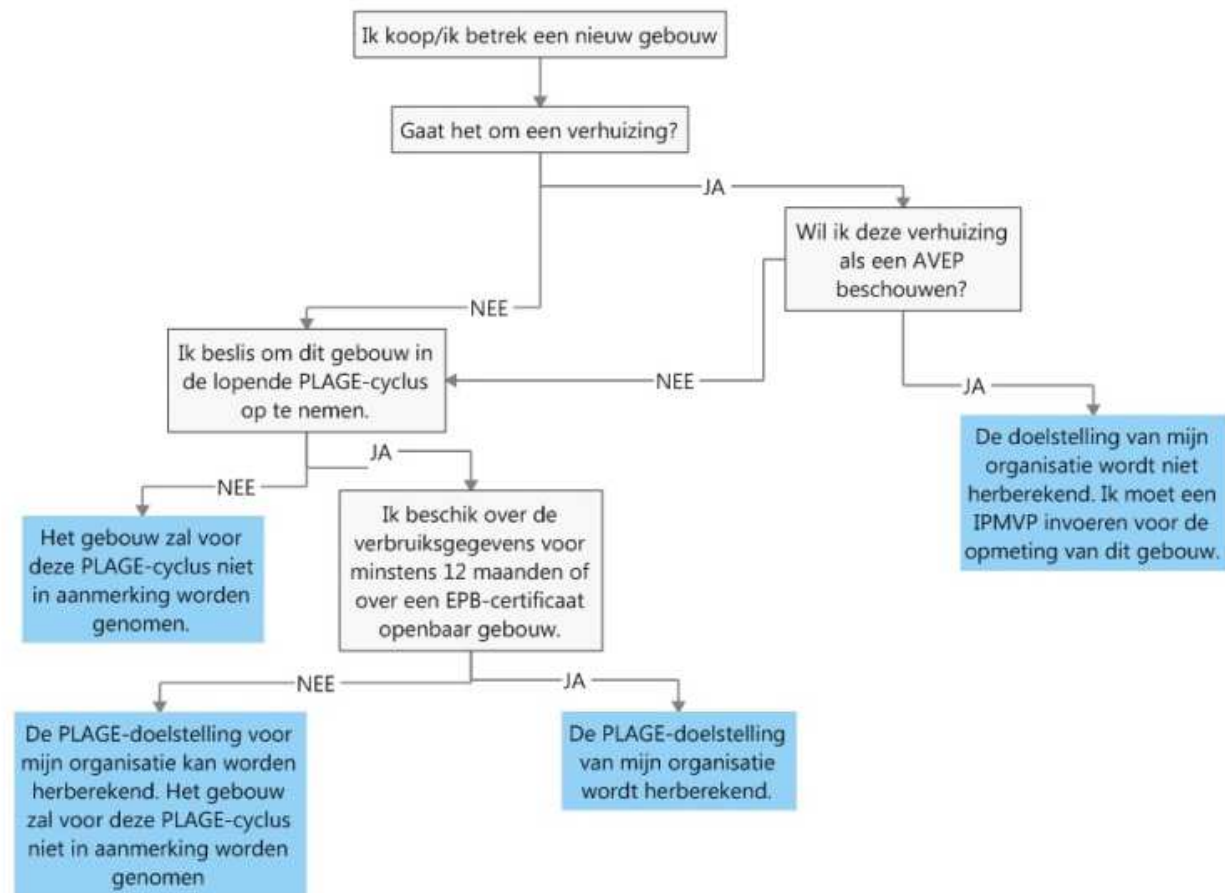
# FASE 2: UITVOERING

## Wijziging van het gebouwenpark



# FASE 2: UITVOERING

## Wijziging van het gebouwenpark



# BIJZONDERE GEVALLEN

## 'Vervanging van een gebouw'

> met een identieke bestemming

De vervanging van een gebouw van het vastgoedpark en het actieprogramma door een gebouw of een ruimte met een identieke oppervlakte en bestemming of een verschillende oppervlakte maar een identieke bestemming, kan worden beschouwd als een AVEP op voorwaarde dat het IPMVP voor dit gebouw wordt ingevoerd.

> met een verschillende bestemming

Kan niet als een AVEP worden beschouwd





# FASE 3 : EVALUATIE

## Verplichtingen en termijnen

### > Verplichtingen

1. Uw evaluatieverslag opstellen en doorsturen naar uw PLAGE-revisor (45 dagen)
2. Uw revisor heeft 2 maanden tijd om zijn verslag op te stellen
3. Het evaluatieverslag en het verslag van de revisor met uw eventuele opmerkingen doorsturen naar LB (15 dagen)

### > Termijnen

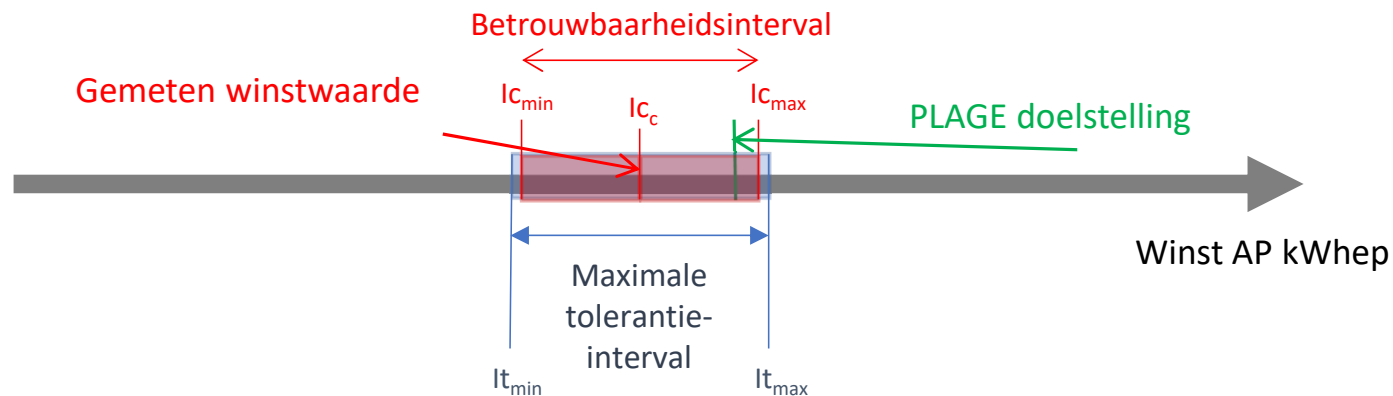
4 maanden



# FASE 3 : EVALUATIE

Voor elk gebouw van uw actieprogramma: het werkelijk bereikte resultaat berekenen.

Vergelijking met de globale doelstelling van uw gebouwenpark.

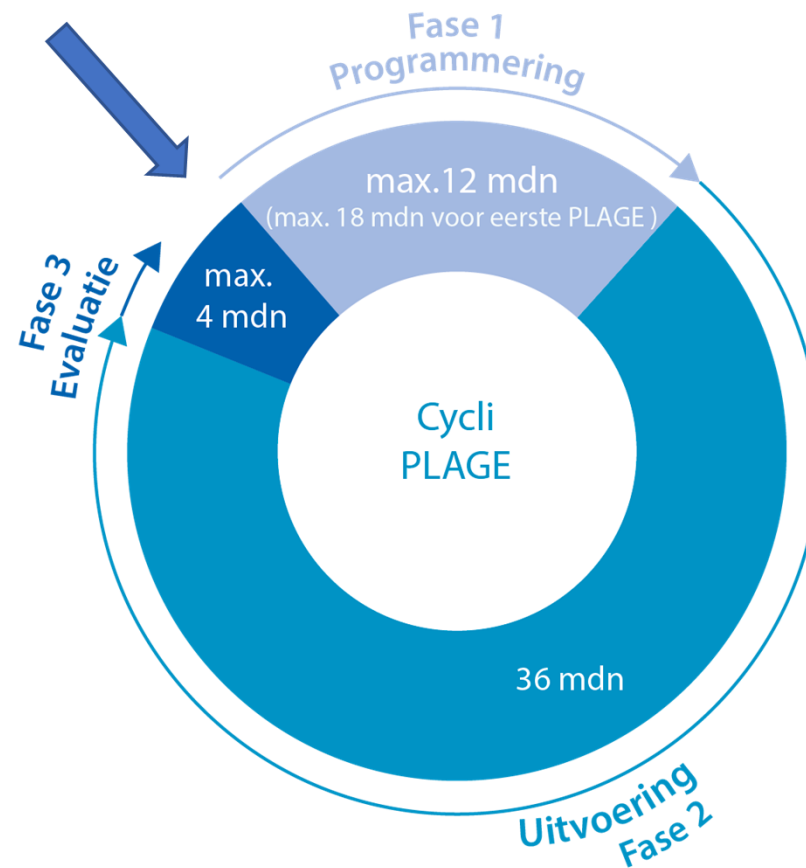


Een niet te overschrijden meetonzekerheid, met een tolerantie op deze onzekerheid, zal worden toegepast door Leefmilieu Brussel



# NIEUWE PLAGE CYCLI

Nieuwe Programmering fase (12 maanden)





## PLAGE - INFO & HELPDESK

[www.leefmilieu.brussels/plage](http://www.leefmilieu.brussels/plage)

<https://plage.brussels>



Facilitator  
Duurzame  
Gebouwen

Contact: 0800 85 775  
facilitator@leefmilieu.brussels