

PLAGE-opleiding

Herfst 2020

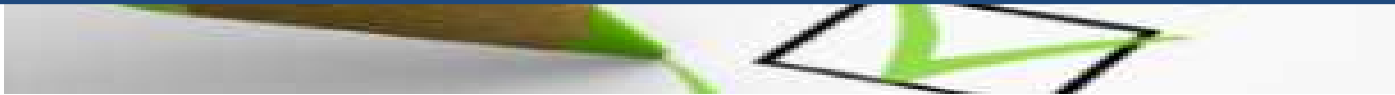
UITVOERINGSFASE EN EVALUATIEFASE

*Voornaamste verplichte handelingen,
energieboekhouding, follow-up en
evaluatiemethodologie
van de consumpties*

Magali Bodart, **Leefmilieu Brussel**



DOELSTELLINGEN



- > **De verplichtingen en de termijnen van de uitvoeringsfase en evaluatiefase beschrijven**
- > **Specifiek geval: wijziging van het gebouwenpark**
- > **Het basisprincipe beschrijven**

FASE 2: UITVOERING

Verplichtingen en termijnen

> De verplichtingen

1. De acties ter verbetering van de energieprestatie (AVEP) uitvoeren
2. Uw energieboekhouding opvolgen
 - minstens maandelijks voor de gebouwen van het actieprogramma
 - jaarlijks voor de andere gebouwen

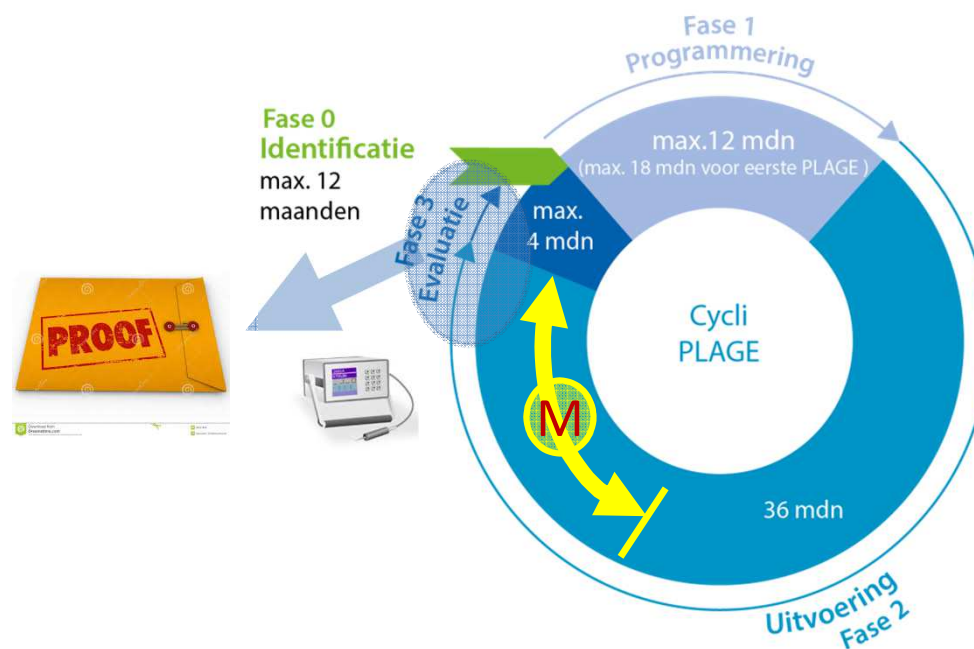
> De termijnen

36 maanden

FASE 2: UITVOERING

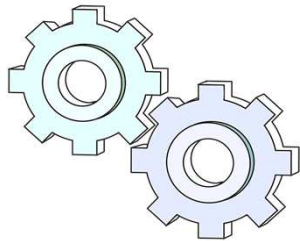
Uw energieboekhouding opvolgen om uw energieverbruik en uw resultaten te kunnen meten tijdens de uitvoeringsfase

Om een goed bewijs van de gerealiseerde winst te bekomen, moet een meetmethode worden gebruikt.



FASE 2: UITVOERING

basismethode of standaardmethode



Een vereenvoudigde, geautomatiseerde methode, maar met beperkingen

IPMVP-methode beheerd door de organisatie



Een rijke en flexibele methode die is gebaseerd op het IPMVP-protocol en competenties op het vlak van M&V vereist (intern of gemachtigd)

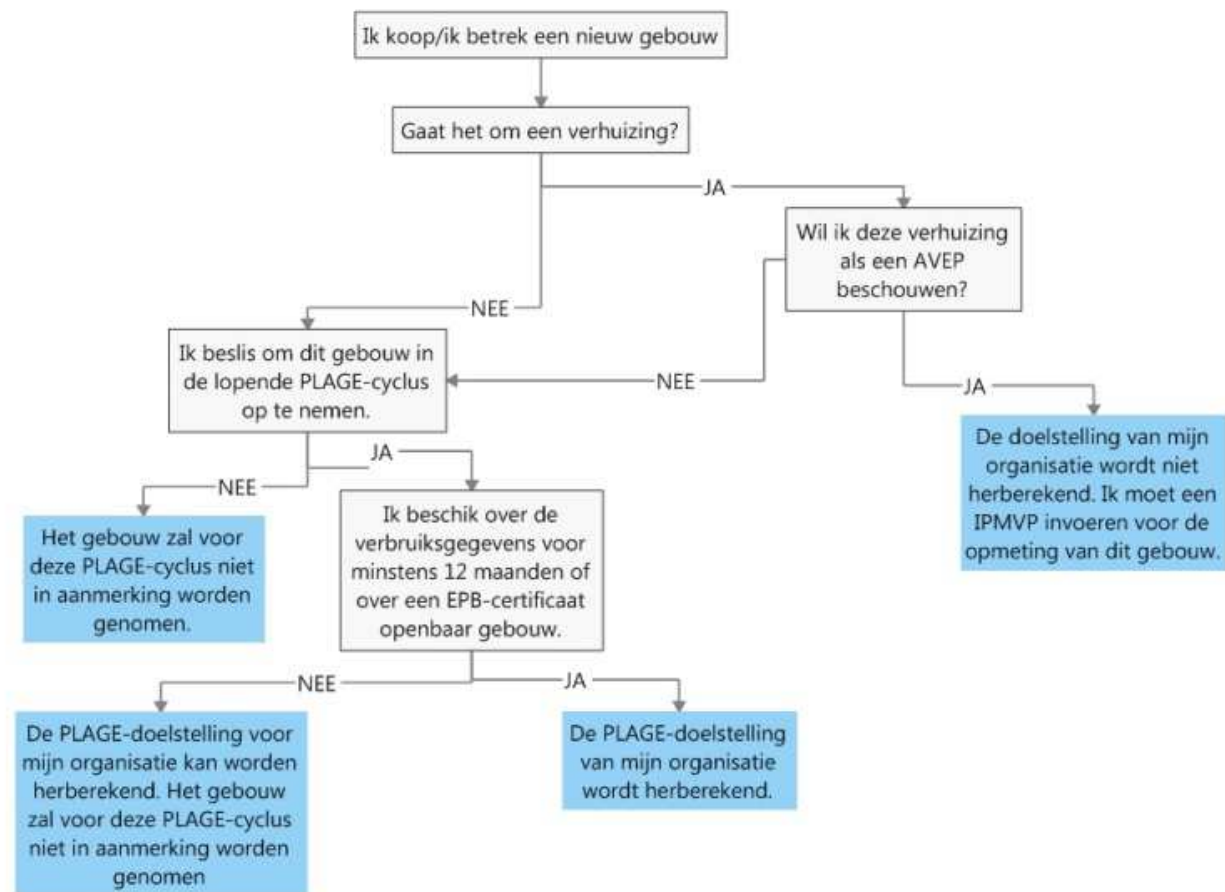
FASE 2: UITVOERING

Wijziging van het gebouwenpark



FASE 2: UITVOERING

Wijziging van het gebouwenpark



BIJZONDERE GEVALLEN

'Vervanging van een gebouw'

> met een identieke bestemming

De vervanging van een gebouw van het vastgoedpark en het actieprogramma door een gebouw of een ruimte met een identieke oppervlakte en bestemming of een verschillende oppervlakte maar een identieke bestemming, kan worden beschouwd als een AVEP op voorwaarde dat het IPMVP voor dit gebouw wordt ingevoerd.

> met een verschillende bestemming

Kan niet als een AVEP worden beschouwd

FASE 3 : EVALUATIE

Verplichtingen en termijnen

> Verplichtingen

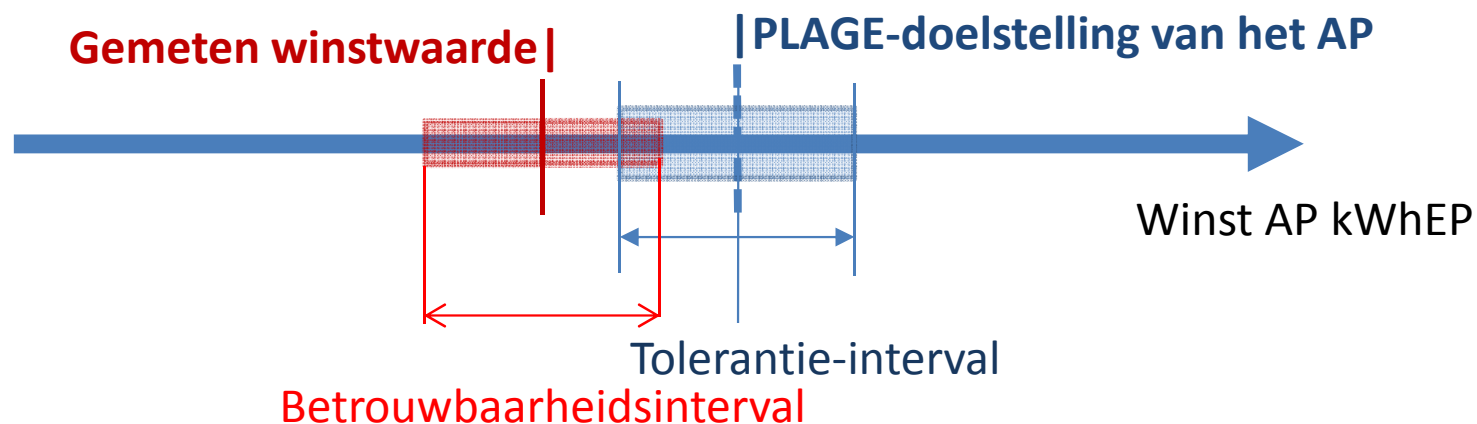
1. Uw evaluatieverslag opstellen en doorsturen naar uw PLAGÉ-revisor (45 dagen)
2. Uw revisor heeft 2 maanden tijd om zijn verslag op te stellen
3. Het evaluatieverslag en het verslag van de revisor met uw eventuele opmerkingen doorsturen naar LB (15 dagen)

> Termijnen

4 maanden

FASE 3 : EVALUATIE

Voor elk gebouw van uw actieprogramma: het werkelijk bereikte resultaat berekenen
Vergelijking met de globale doelstelling van uw gebouwenpark.



Een betrouwbaarheidsinterval dat u niet mag overtreffen en een tolerantie-interval worden door Leefmilieu Brussel op uw resultaten toegewezen

NIEUWE PLAGE CYCLI

Nieuwe Programmering fase(12 maanden)

