



31/3/2017 SÉMINAIRE PREC – GPCE SEMINARIE

Programme Régional en Economie Circulaire

Gewestelijk Programma voor Circulaire Economie

BRUDALEX



SÉMINAIRE PREC – GPCE SEMINARIE

Présentation du PREC

Présentation générale du Brudalex

Titre I : Traçabilité, Registre,
Rapportage

Titre II : Responsabilité Elargie du
Producteur

Pause-café

Titre III : Les opérations de gestion de
déchets et les opérateurs de gestion
de déchets

Titre IV : Règles relatives à certains
flux de déchets

Questions-Réponses

Clôture des travaux et sandwiches

Algemene voorstelling PREC

Algemene voorstelling Brudalex

Titel I: Traceerbaarheid, register en
rapportage

Titel II: Uitgebreide Producent
Verantwoordelijkheid

Coffee break

Titel III: Het afvalbeheer en de
afvalbeheerders

Titel IV: Regels over specifieke
stromen

Q&A

Voorzien einde & broodjeslunch

PROGRAMME RÉGIONAL EN ECONOMIE CIRCULAIRE (PREC)

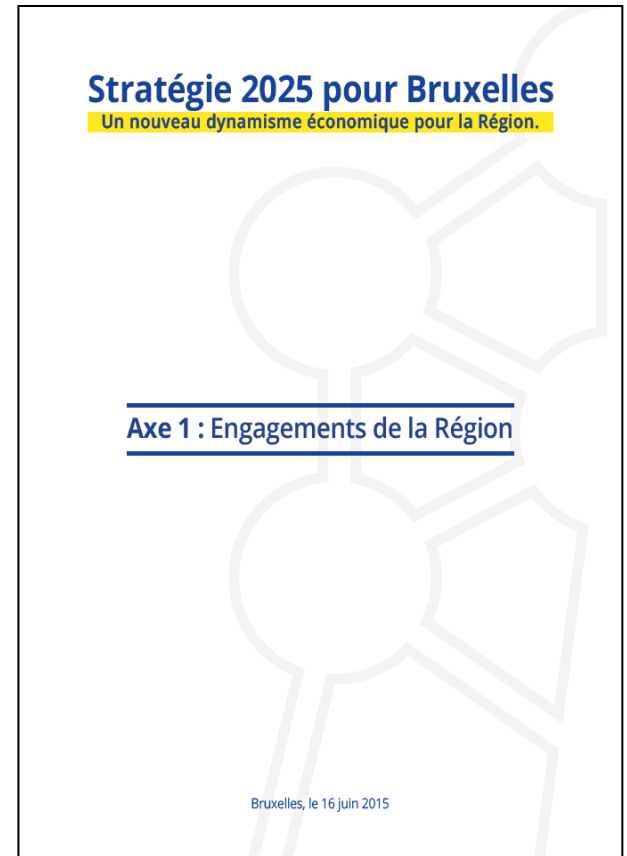
GEWESTELIJK PROGRAMMA VOOR CIRCULAIRE ECONOMIE (GPCE)



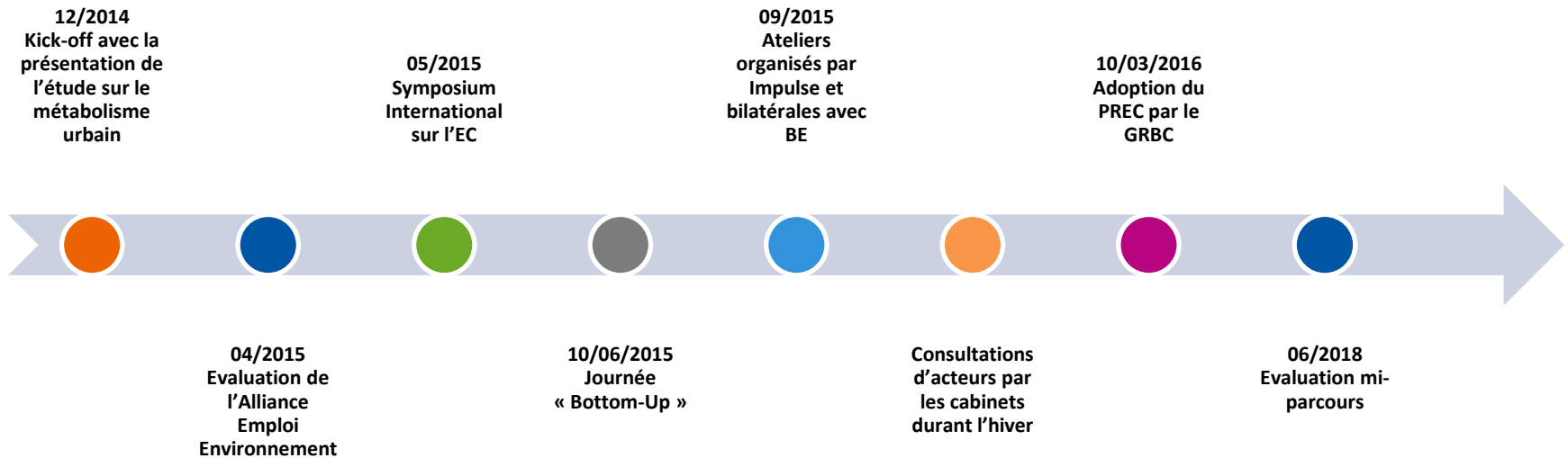
30/03/2017

STRATÉGIE 2025 POUR BRUXELLES

- Le PREC s'inscrit dans une **approche stratégique** pour Bruxelles
- Avec une vision de la Région en **2025**
- Visant à remplacer l'économie linéaire par une **économie circulaire**
- L'environnement vu comme une **ressource créatrice d'emplois**



PROCESSUS D'ÉLABORATION DU PREC



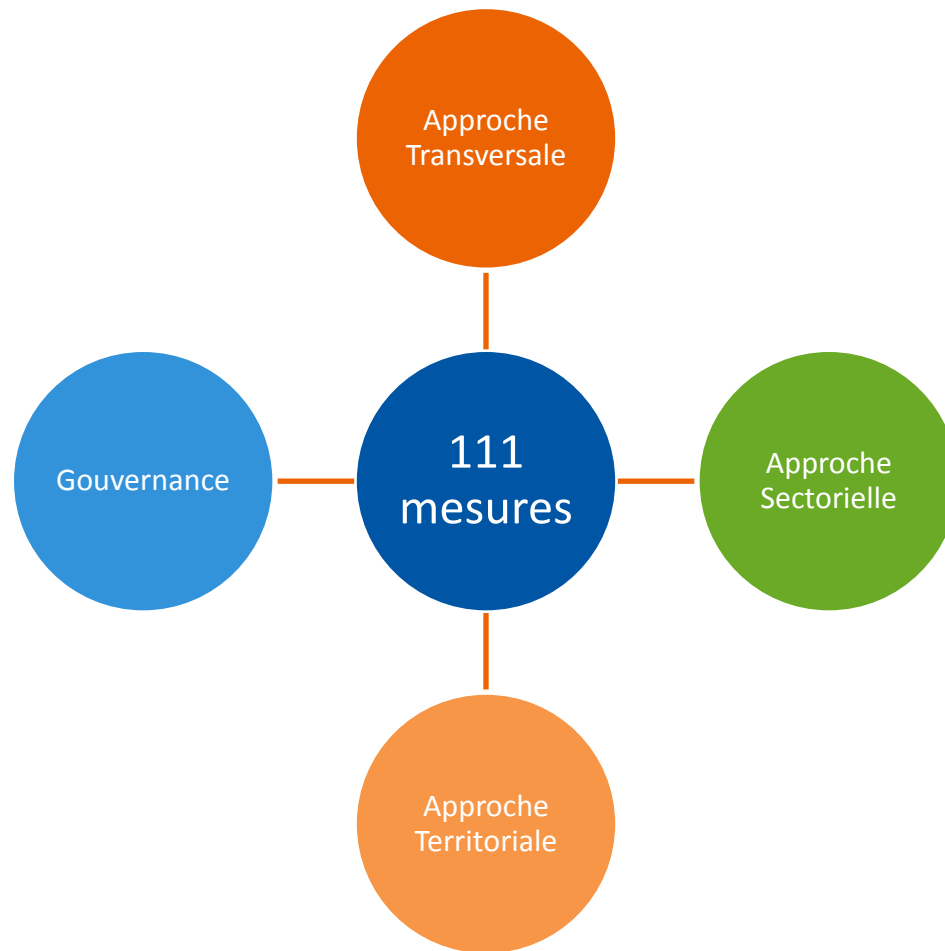
OBJECTIFS DU PREC

3 Objectifs: Transformer les **objectifs environnementaux en opportunités économiques**

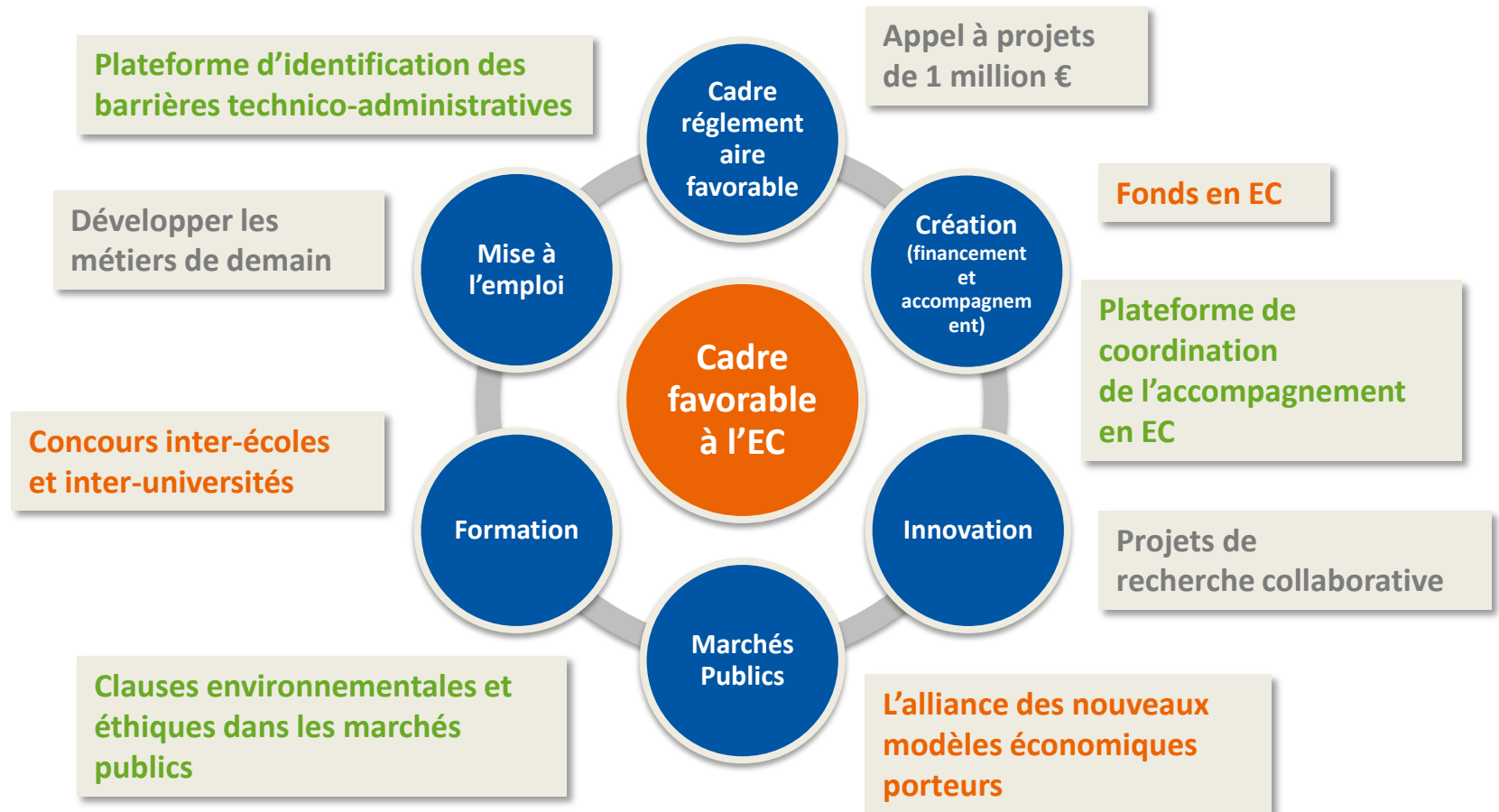
Relocaliser l'économie à Bruxelles afin de produire localement quand c'est possible, réduire les déplacements, optimiser l'utilisation du territoire et créer de la valeur ajoutée pour les Bruxellois

Contribuer à **créer de l'emploi**

AXES ET MESURES

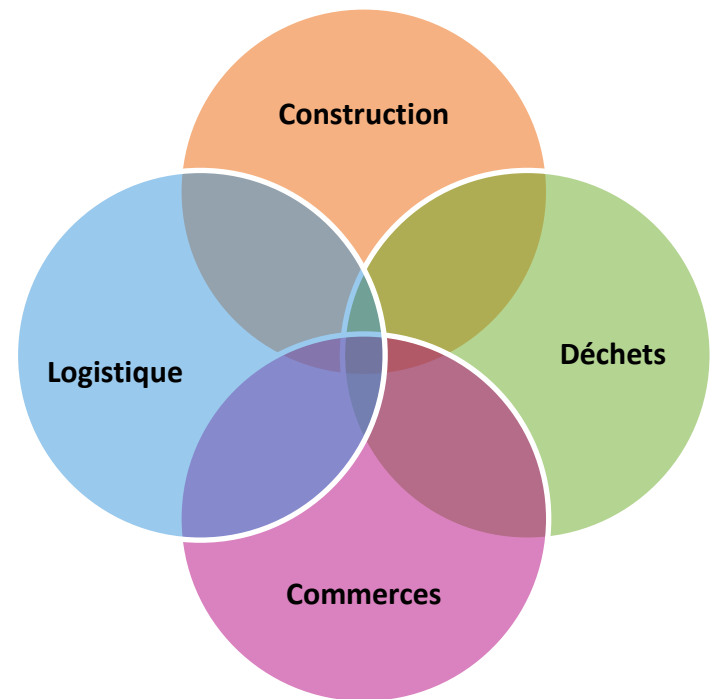


AXE TRANSVERSAL



AXE SECTORIEL

- Secteurs choisis en fonction
 - de leur impact en matière d'**émission de GES**
 - de leur **potentiel de création d'emplois**
 - pour leur importance **au cœur des défis Bruxellois**



AXE TERRITORIAL

- **Mobiliser l'ensemble des acteurs** du territoire bruxellois dans les quartiers jusqu'à l'aire métropolitaine
- Construire les **fondements d'une économie circulaire** au sein des 10 pôles de développement prioritaires et du territoire du canal

COMITÉ DE COORDINATION

- Mise en œuvre **concrète** du PREC
- **Coopérations renforcées** entre administrations
- Une **stratégie interne** aux administrations partenaires
- **Evaluation et actualisation** après 18 mois avec objectifs supplémentaires

Comité de coordination PREC



Didier Gosuin

Ministre de l'Economie, de l'Emploi et de la Formation professionnelle



Céline Fremault

Ministre du Logement, de la qualité de la Vie, de l'Environnement et de l'Energie



Fadila Laanan

Secrétaire d'Etat chargée de la propreté publique, de la collecte et du traitement des déchets et de la Recherche Scientifique



BUDGET

- Plus de **12 millions €** en 2016
 - Dont 1,5 million €** pour l'appel à projet « be circular – be brussels »
- Des budgets régionaux mobilisables:
 - **26 millions €** des aides à l'expansion économique
 - **500,000 €** pour l'appel à projets « Open Soon »
 - Plafond d'aide à l'investissement plus avantageux pour les projets qui adoptent en plus une logique circulaire

SAVE THE DATE: PROCHAIN SÉMINAIRE

L'économie circulaire et les marchés publics à Bruxelles

Op 15 mei van 13 h 00 tot 17 h 15

<http://www.circularprojects.brussels/>





**MERCI POUR VOTRE ATTENTION !
DANK VOOR UW AANDACHT!**

Questions?/Vragen?