

Ecogestion de la flotte de Bruxelles Environnement

Gabriel DIAS

DEPARTEMENT ECONOMAT
DIVISION FACILITIES ET PATRIMOINE IMMOBILIER

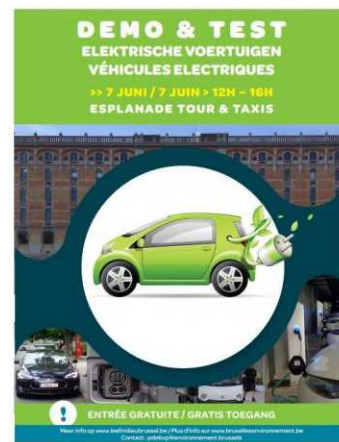
07/07/2016



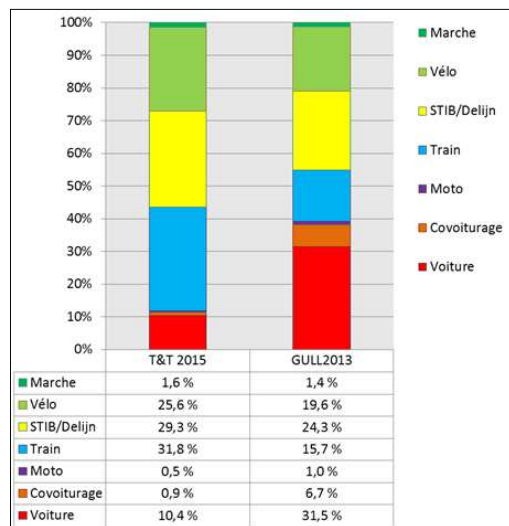
BRUXELLES ENVIRONNEMENT
IBGE - INSTITUT BRUXELLOIS POUR LA GESTION DE L'ENVIRONNEMENT

Sommaire

- **Part modale domicile-travail**
- **Véhicules de Bruxelles Environnement**
 - Flotte
 - Emprunts
 - Parking véhicules
 - Bornes de recharges
 - Voitures électriques
 - Consommations électriques
- **Vélos de Bruxelles Environnement**
 - Flotte
 - Vélos d'entreprise
 - Parking
 - Entretien et réparation

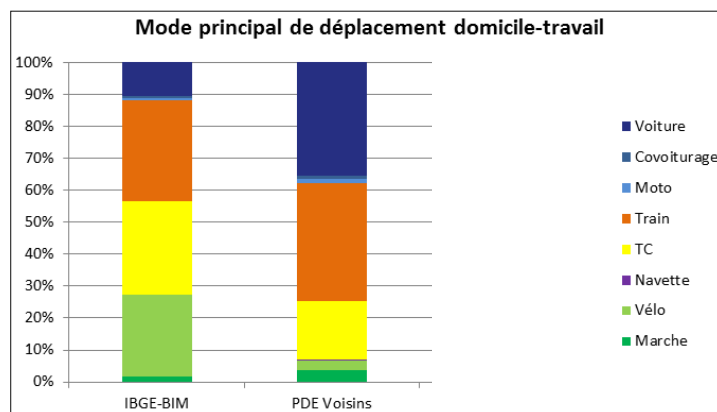


Part modale domicile travail



3

Part modale domicile travail

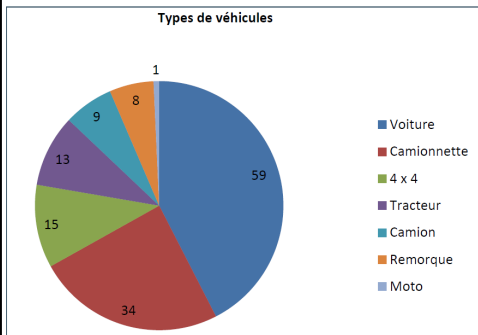


4

Véhicules

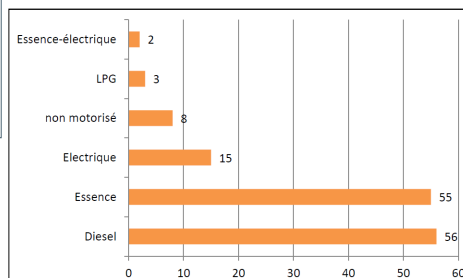
Flotte

139 véhicules



Suite au déménagement de BE à T&T :

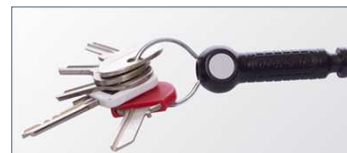
- 17 véhicules thermiques ont été revendus
- 9 électriques ont été acquis



Véhicules

Emprunts

- Aller
 - Réserver via DB on-line (Ultimo)
 - Confirmation par accueil
 - Badger sur le lecteur de l'armoire
 - Décrocher le porte-clefs
- Retour
 - Badger
 - Introduire les km au compteur
 - Remettre le porte-clefs

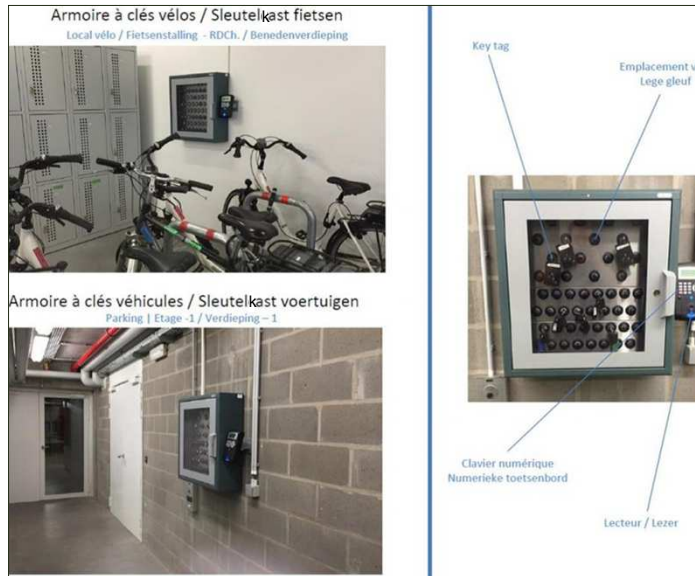


→ Reportings des utilisations

Mode d'emploi :
http://beintranet/sites/default/files/doc_20151118_deist_er_modemploi.pdf

6

Véhicules



Véhicules

Parking



Véhicules

Bornes de recharge

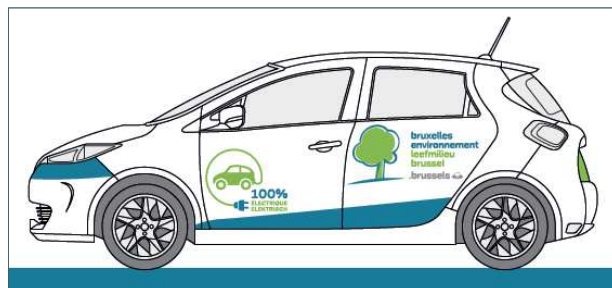
- 10 bornes
- 2 par 2 sur 5 mâts
- dédiées à un véhicule chacune



Véhicules

Voitures électriques

- 9 Renault Zoé
- Leasing 60 mois
- Formation obligatoire pour les utiliser
- Km parcourus entre 4.000 et 7.000km

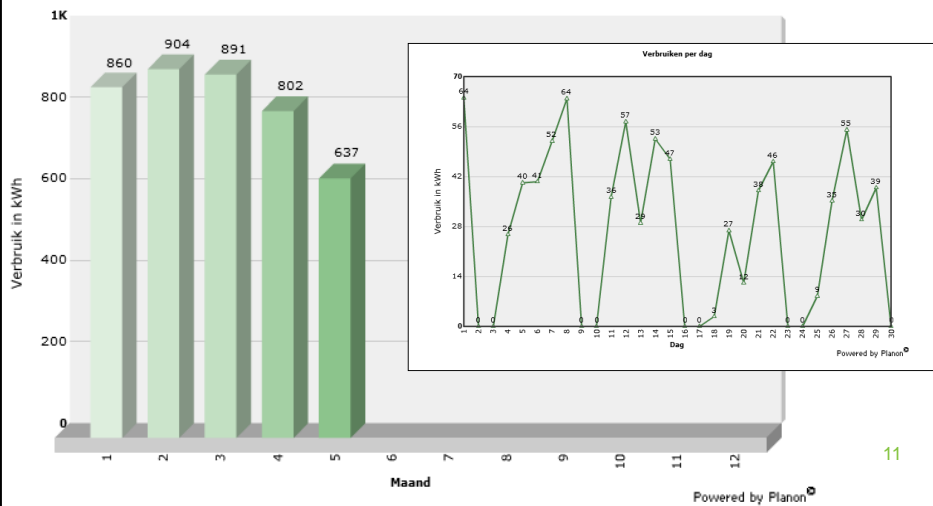


Véhicules

Consommations électriques

Somme des 9 Zoé

Verbruiken per maand



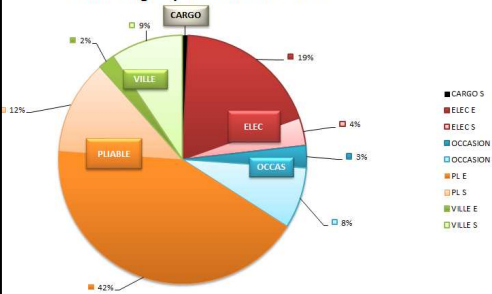
11

Vélos

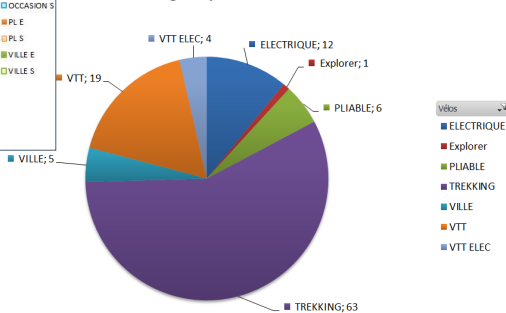
Flotte

267 vélos dont 138 à Tour et Taxis et 129 sur le terrain

Pourcentage répartition vélos - SITE BE



Pourcentage répartition vélos - TERRAIN



Vélos

Projet « Vélos 2015 »

Achat de 159 vélos en 2015

- 23 de 2^{de} main en écon. soc.
- +
- 10 de ville
- 77 pliables
- 32 électriques
- 4 VTT
- 12 VTT électriques
- 1 cargo



Source : www.cyclo.org



→ dont 91 vélos de fonctions attribués aux agents ¹³
sur base d'un contrat (distance min. dom-trav.)

Vélos

Parking

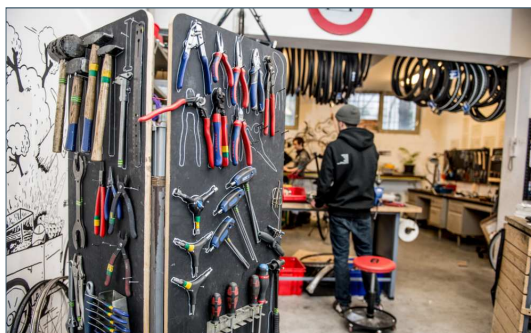
- Armoires à clefs comme pour les voitures
- 210 places, dont
 - 60 pour les vélos de service
 - 150 pour les vélos privés et d'entreprise
- 21 casiers pour pliables
- 64 armoires vestiaires
- Douches



Vélos

Entretiens et réparations

- Chaque lundi, passage d'un vélociste pour entretien et réparation des vélos de service et d'entreprise
- Et 1 à 2 fois par an, grand entretien



Source : www.cyclo.org



Nos projets

Mise en œuvre les actions de l'axe Transport du
« Plan Air Climat Energie »

- **Audit externe de notre flotte. Neutralité et objectivité!**
 - Analyse des besoins en mobilité et en véhicules
 - Recommandations et rationalisation de l'usage de la voiture
- **Favoriser les déplacements alternatifs à la voiture**
 - Nouveau marché de vélos (PNSP sur 4 ans)
- **Placement d'armoires à clefs sur sites**
- **Plan de Déplacement d'Entreprise**
- **Minimiser les nuisances des véhicules**
 - Centrale de marché pour véhicules électriques destinés à remplacer les plus polluants (les plus anciens, les diesels)



...

Merci



Gabriel DIAS - Ingénieur Chef de Département
Bruxelles Environnement - IBGE
Division Facilities et Patrimoine immobilier
Département Economat
Avenue du Port 86C/ boîte 3000 -1000 Bruxelles
Gsm : 0499.77.87.45

E-mail: gdi@environnement.brussels
www.environnement.brussels
Numéro d'entreprise : 0236.916.956

