

FORMATION BÂTIMENT DURABLE

ÉCONOMIE CIRCULAIRE EN RÉNOVATION

PRINTEMPS 2021

Pratique de l'inventaire pré-démolition

Damien VERRAVER – RETRIVAL

retrival



- ▶ Objectif 1 : Comprendre ce qu'est un inventaire pré-démolition
- ▶ Objectif 2 : Quand le faire ?
- ▶ Objectif 3 : Qui peut le faire ?

⇒ **Conclusions : A quoi ça sert et quel résultat**



1 : LA RÉGLEMENTATION

- ▶ **EU**
- ▶ **Flandres**
- ▶ **Wallonie**
- ▶ **Bruxelles**
- ▶ **Autour de nous**

2 : QUAND LE FAIRE

3 : QUI PEUT LE FAIRE

4 : CONTENU

5 : EXEMPLES

6 : APPLICATION



En Europe

- 2015 « Closing the Loop, An EU action plan for the circular economy »
- 2018 « Guidelines for the waste audits before démolition and renovation works of buildings »

Lien avec 2008 EU Waste directive (amendée en 2018)

Réemploi = Outils de prévention
= Mode de traitement

https://www.nweurope.eu/media/8917/fcrbe_wpt2_d11_20190927-for-publication.pdf



En Flandre

Obligatoire

1000 m³ non résidentiel

5000 m³ résidentiel

En Wallonie

Sur base volontaire

En cours d'élaboration

Encouragé par le Plan Wallon Déchets Ressources (2018)

Mentionné dans la résolution du parlement wallon pour la transition vers une économie circulaire

A Bruxelles

Sur base volontaire

En cours d'élaboration

> 500 m²

Be circular

Plan de gestion des Ressources et Déchets (2018-2023)



Autour de nous :

France	Obligatoire	Inventaire déchets Plan de gestion	1000 m²
UK	Obligatoire	Inventaire déchets	300 k£
Luxembourg	Obligatoire	Inventaire déchets Plan de gestion, notion de qualité	
Pays-Bas	Obligatoire	Inventaire déchets Plan de gestion	10m³



1 : LA RÉGLEMENTATION

- ▶ EU
- ▶ Flandres
- ▶ Wallonie
- ▶ Bruxelles
- ▶ Autour de nous

2 : QUAND LE FAIRE

3 : QUI PEUT LE FAIRE

4 : CONTENU

5 : EXEMPLES

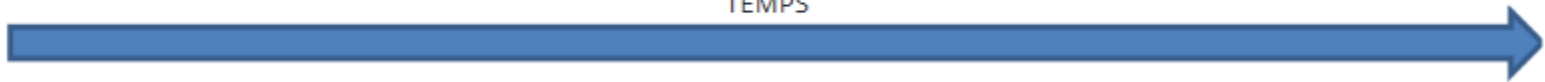
6 : APPLICATION



Le plus tôt possible!!!!!!

Audit réemploi: évaluation visuelle préliminaire uniquement	Contrôle de la présence de substances dangereuses (audit amiante, plomb, etc.)	Audit réemploi	Temps consacré à l'identification d'opportunités concrètes de réemploi ou de professionnels du réemploi	Spécifications relatives à la déconstruction sélective et à la démolition (ou à la rénovation)	Opération de récupération	
Audit pré-démolition					Travaux de démolition (ou de rénovation)	

TEMPS



Etapas prévues lors de la réalisation d'un audit réemploi

https://developpementdurable.wallonie.be/sites/default/files/2021-03/fr-fcrbe_wpt2_d12_un_guide_pour_lidentification_du_potentiel_de_reemploi_des_produits_de_construction.pdf



1 : LA RÉGLEMENTATION

- ▶ EU
- ▶ Flandres
- ▶ Wallonie
- ▶ Bruxelles
- ▶ Autour de nous

2 : QUAND LE FAIRE

3 : QUI PEUT LE FAIRE

4 : CONTENU

5 : EXEMPLES

6 : APPLICATION



- Architectes

- Bureau d'étude

- Maître d'ouvrage

- Contrôleur de travaux

- Revendeur de matériaux

- Déconstructeur

- Démolisseur

- Expert en réemploi



Principal soucis :

- Tout est potentiellement réutilisable
- Tout élément peut avoir de la valeur

- Mais il représente une coût, tant qu'il n'a pas trouvé acquéreur.



1 : LA RÉGLEMENTATION

- ▶ EU
- ▶ Flandres
- ▶ Wallonie
- ▶ Bruxelles
- ▶ Autour de nous

2 : QUAND LE FAIRE

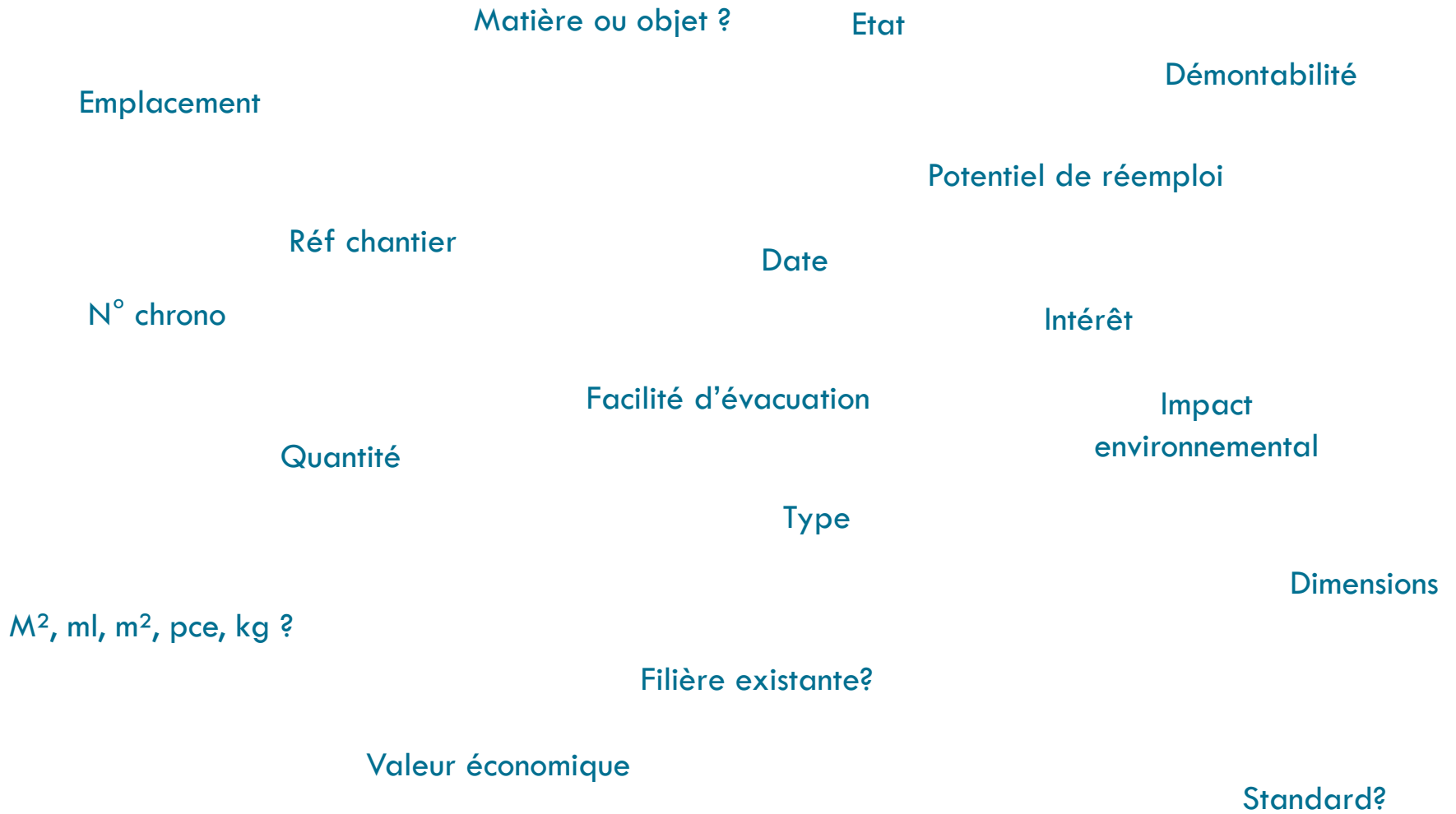
3 : QUI PEUT LE FAIRE

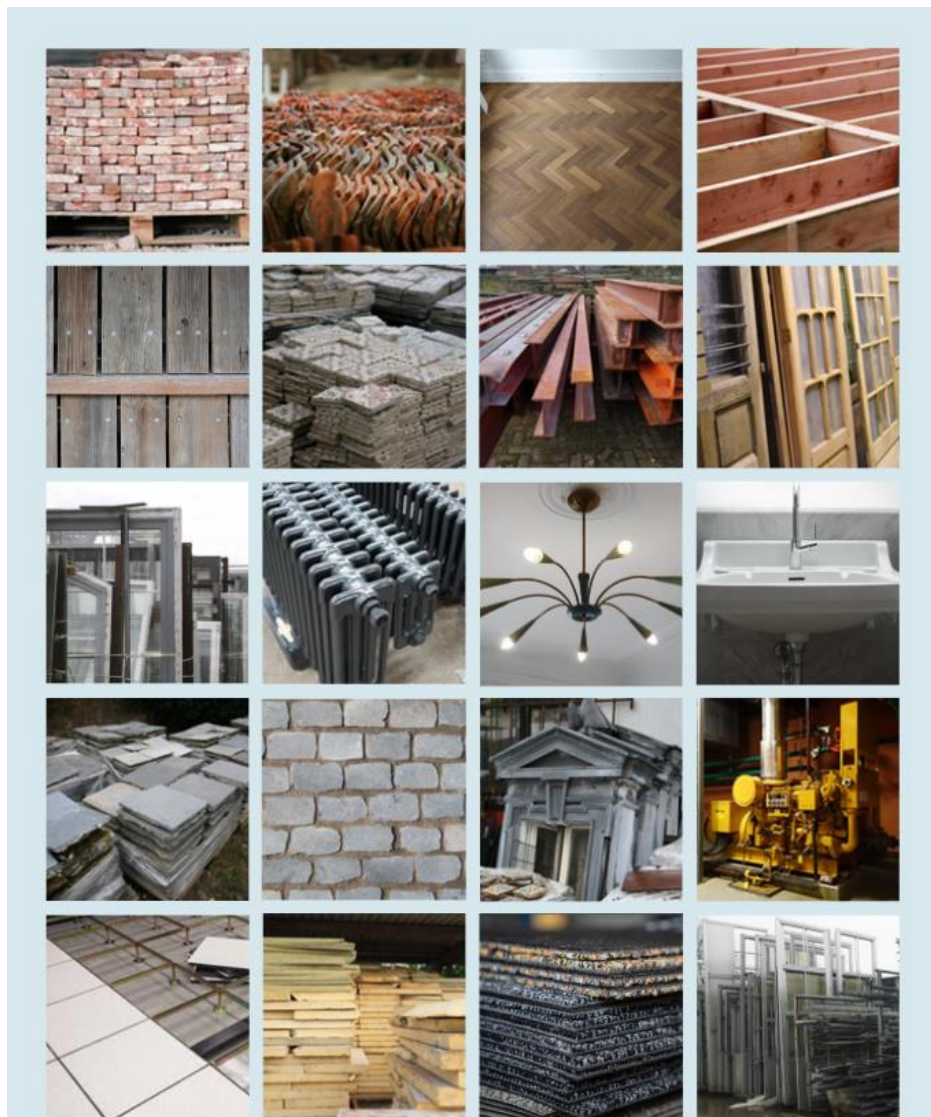
4 : CONTENU

5 : EXEMPLES

6 : APPLICATION







Images: <https://opalis.eu/fr/materiaux> and <https://changingmarkets.org/wp-content/uploads/2017/02/French-carpet-report.pdf>



1 : LA RÉGLEMENTATION

- ▶ EU
- ▶ Flandres
- ▶ Wallonie
- ▶ Bruxelles
- ▶ Autour de nous

2 : QUAND LE FAIRE

3 : QUI PEUT LE FAIRE

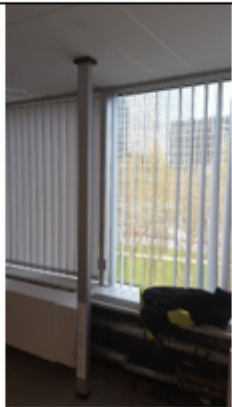
4 : CONTENU

5 : EXEMPLES

6 : APPLICATION



Exemple 1 :

2e		Intérêt	
		Récupérable?	Oui
		Type	lamelles verticales gris
		Marque	boflex
		Dimensions	145x190
		Etat	Usé
		Quantités	50 pces
		Facilité de dépose	Facile
		Potentiel de réemploi	Mitigé
Remarques:			






Exemple 2 :

Tableau#Type	Tableau#Dimensions	Tableau#Marque	Tableau#Etat	Tableau#Quantités	Tableau#Unité	Tableau#Photo	Tableau#
Panneau affichage rétroéclairé	-	-	Neuf		6 pces		
Globe éclairage			Usé		2 pces		
Panneau éclairage encastré suspendu			Usé		1 pces		
signalétique sécurité			Usé	Plusieurs			

This table shows the information in the inventory for the ceramic wall tiles with a high potential for reuse (hoog hergebruikpotentieel). This means that the estimated percentage of tiles that will survive dismantling and cleaning is higher than 20%.

The estimated amount of tiles available after dismantling and cleaning lies around 2300 m2.

Type		Dim [cm]	Building	[m ²]	Dismantling test
Wandtegel / Wall tile 1		10,5 x 10,5 x 0,6	47	± 25	Dismantling: medium to hard Estimated reuse percentage: 20 tot 30%
Wandtegel / Wall tile 2		10 x 10 x 0,8	47	± 35	Dismantling: easy Estimated reuse percentage: 70%
Wandtegel / Wall tile 3		14,5 x 14,5 x 0,4	47	± 100	Dismantling: easy, but the tiles are brittle

Exemple 3 :





www.backacia.com

www.rotordc.com

www.opalis.be

www.upcyclea.com

www.salvoweb.com

www.bobi-reemploi.fr/

www.retrival.be

<https://www.guidebatimentdurable.brussels/servlet/Repository/vademecum-batiment-circulaire.pdf?ID=79147&saveFile=true&saveFile=true>

https://www.nweurope.eu/media/10130/fr-fcrbe_wpt2_d12_un_guide_pour_lidentification_du_potentiel_de_r%C3%A9emploi_des_produits_de_construction.pdf

http://www.vademecum-reuse.org/Vademecum_extraire_les_materiaux_reutilisables-Rotor.pdf

http://www.confederationconstruction.be/Portals/19/Plateforme%20R%C3%A9emploi/20150506_strategie_reemploi_MCD_version_print.pdf

https://economiecirculaire.wallonie.be/sites/default/files/2020-02/2019-09_CCTB%20R%C3%A9emploi%20rapport%20enrichi%20final.pdf

....



1 : LA RÉGLEMENTATION

- ▶ EU
- ▶ Flandres
- ▶ Wallonie
- ▶ Bruxelles
- ▶ Autour de nous

2 : QUAND LE FAIRE

3 : QUI PEUT LE FAIRE

4 : CONTENU

5 : EXEMPLES

6 : APPLICATION













- ▶ Un inventaire est un outil utile
- ▶ Le plus tôt possible
- ▶ Par quelqu'un de compétent
- ▶ Tout est récupérable mais pas à n'importe quel prix
- ▶ Importance de la totalité de la chaîne de valeur et des intervenants
- ▶ Qualité
- ▶ Quantité
- ▶ Temporalité



Damien VERRAVER

Retrival

 + 32 499 98.73.38 d.verraver@retrival.be

MERCI POUR VOTRE ATTENTION

