

# OPLEIDING DUURZAME GEBOUWEN

## ENERGIE: BASISPRINCIPES

LENTE 2021

Waarom bij voorrang de gebouwschil aanpakken?



Muriel BRANDT  
écorce  
LOGEMENTS CONSULTANTS



- ▶ De uitdagingen van een energiezuinige bouw aansnijden
- ▶ Een voorstel voor een energieaanpak met prioritaire actie op de gebouwschil presenteren
- ▶ Wijzen op andere voordelen naast de prestaties



**INLEIDING**

ENERGIEMOTIVATIES

ANDERE MOTIVATIES



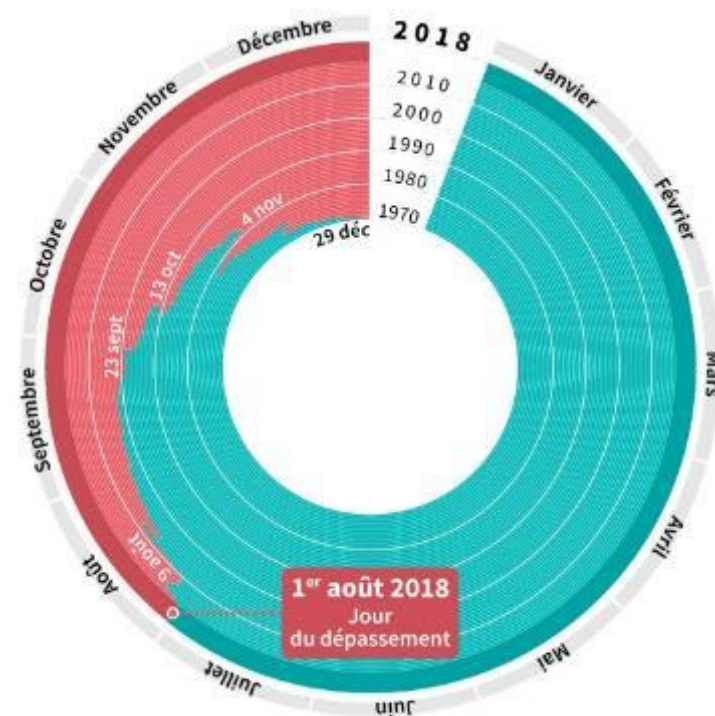
## 4 WAAROM DE VRAAG TERUGDRINGEN?

**Huidige situatie**

- ▶ De wereldwijde vraag naar hulpbronnen neemt toe
- ▶ Maar ons leefmilieu heeft zijn grenzen

**Onomkeerbare gevolgen**

voor de natuur, het klimaat, de water- en voedselvoorziening van de mens



Durée de consommation et de d'émission de carbone de l'humanité :  
 ■ que la Terre ne peut plus régénérer ■ absorbée et régénérée par la Terre

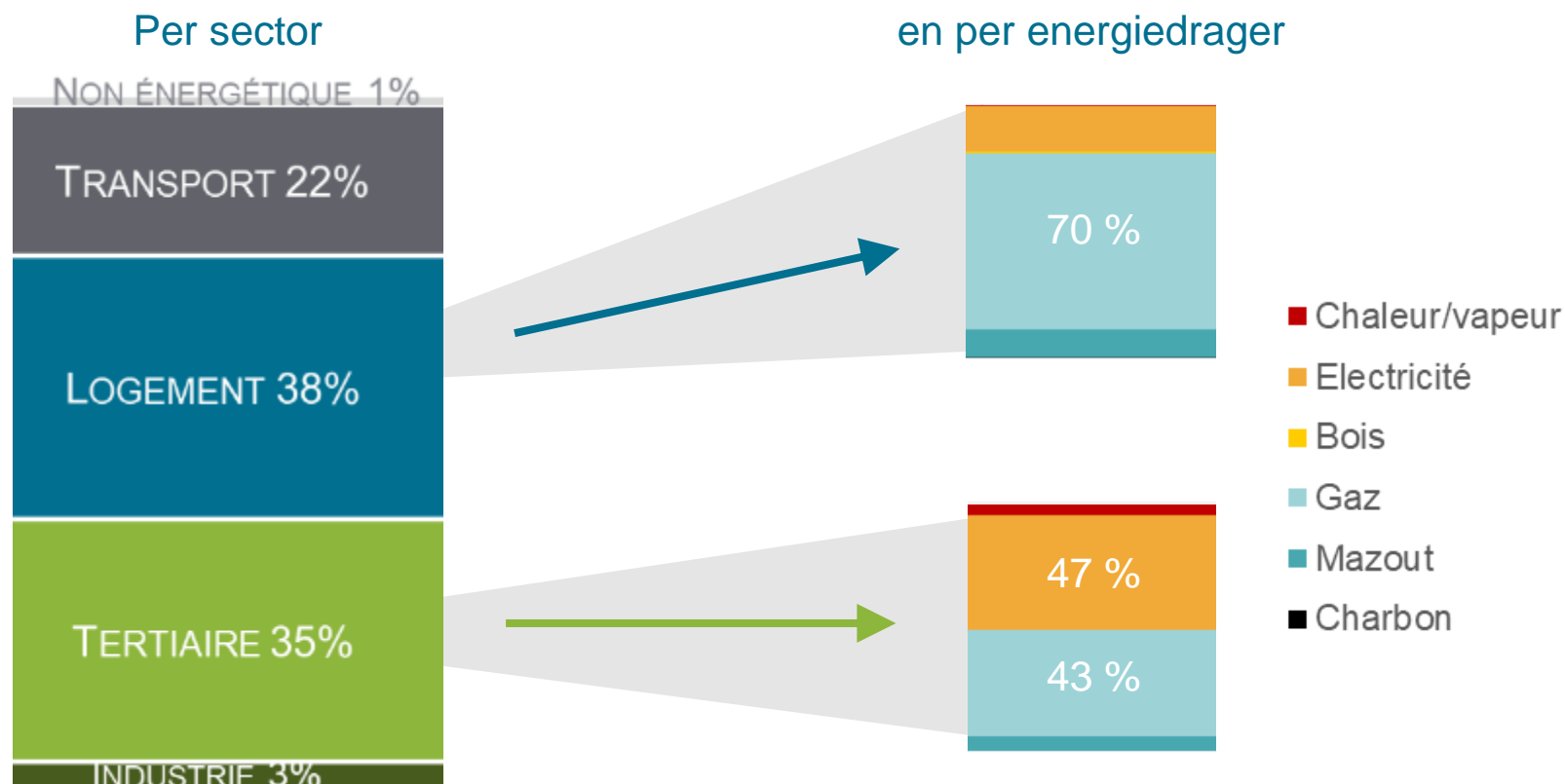
Bron: Global Footprint Network  
 © AFP

→ Het verminderen van de energievraag is een cruciale stap voor onze toekomst



## 5 WAAROM DE GEBOUWEN AANPAKKEN?

## Uiteindelijk energieverbruik: Verdeling in het BHG? (cijfers 2017)



→ Het verminderen van de energievraag in de gebouwen heeft een belangrijke hefboomwerking



## 6 EN WAAROM DE GEBOUWSCHIL?



STAP 1 → STAP 2

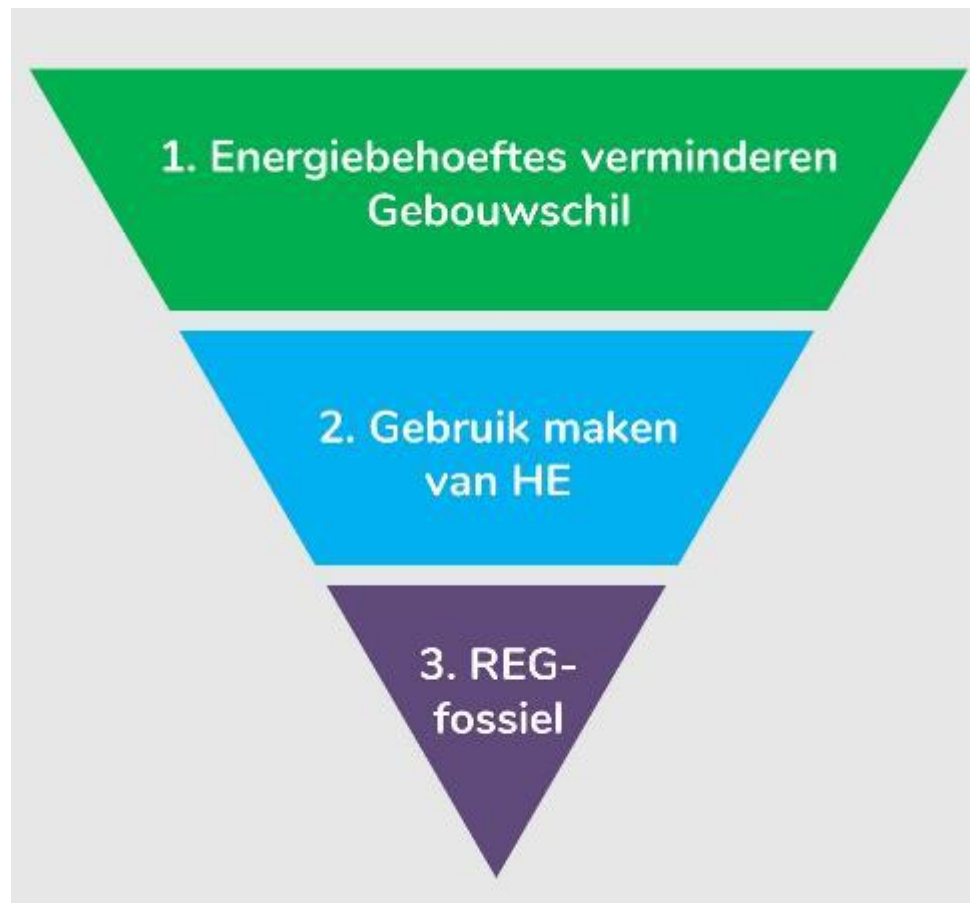


INLEIDING

**ENERGIEMOTIVATIES**

ANDERE MOTIVATIES?



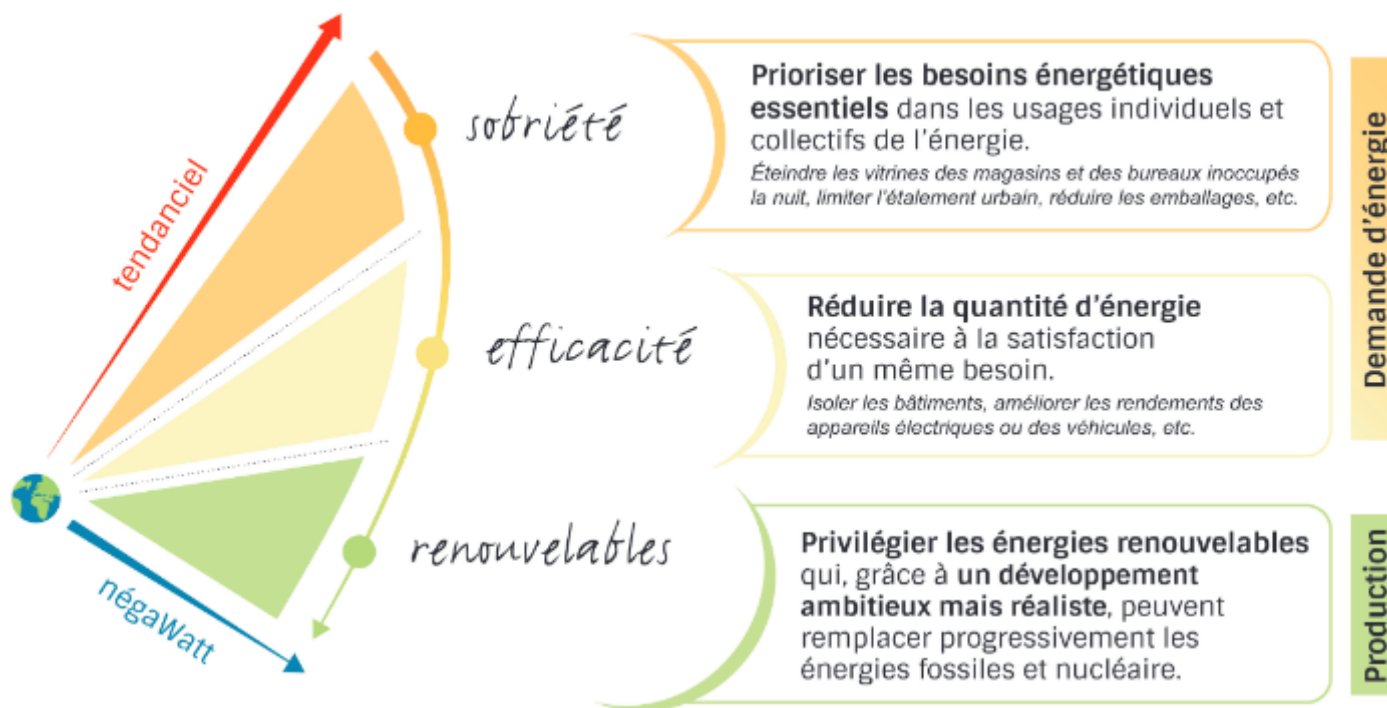


Bron: Gids Duurzame gebouwen  
Aanbeveling G-ENE00  
“Het energieverbruik van gebouwen beperken”





## AANPAK NEGAWATT



Bron: © Association négaWatt



INLEIDING

ENERGIEMOTIVATIES

**ANDERE MOTIVATIES?**



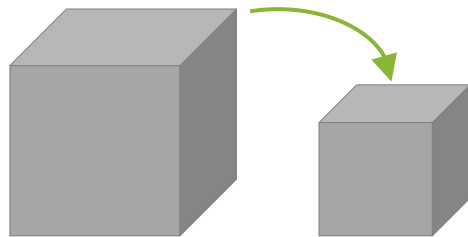
## Performante gebouwschil

- ▶ Beperking van de koudestraling van de wanden
- ▶ Beperking van ongecontroleerde luchtlekken



## Performante gebouwschil

- ▶ Minder krachtig verwarmingssysteem



→ Soms kleiner



→ Vaak goedkoper  
(met evenwaardige technologie)



→ te overwegen nieuwe systemen?





### Vervangingsfrequentie

- ▶ van de gebouwschil?
- ▶ van de systemen?

→ Voor hoe lang investeert men?

→ Hoe makkelijk kan men de schil vervangen?





## WAAROM BIJ VOORRANG DE GEBOUWSCHIL AANPAKKEN?

Om het energieverbruik te verminderen

→ kleinere impact op het milieu

→ lagere energiefactuur

Om het thermisch comfort van de gebruikers te verbeteren

Om andere EN duurzame verwarmingssystemen  
te overwegen





## Seminarie Duurzame Gebouwen

[www.gidsduurzamegebouwen.brussels](http://www.gidsduurzamegebouwen.brussels)

- ▶ Thema Energie  
Dossier | Transmissieverliezen beperken



## Websites

- ▶ Energie plus  
<https://energieplus-lesite.be/>



## Artikelen

- ▶ Deprez, Branders et cie, 2014, *Passive architecture*, ULB en be.passive, Brussel  
met de steun van Leefmilieu Brussel



**Muriel BRANDT**

Gedelegeerd zaakvoester en projectverantwoordelijke  
écorce nv

☎ + 32 4 226 91 60

✉ [info@ecorce.be](mailto:info@ecorce.be)



**BEDANKT VOOR UW AANDACHT**

