

# OPLEIDING DUURZAME GEBOUWEN

ENERGIEBEHEER  
(PLAGE-COÖDINATOR)

HERFST 2018

Rol en functie van de Energieverantwoordelijke

Pascal ONS –  $E^2=MC$





- ▶ Analyse van de werkcontext van de EV.
  - Waar werkt u?
- ▶ De begineisen voor het uitoefenen van de functie van EV.
  - Hoe werkt u?
- ▶ Een beroepsprofiel opmaken van de EV. ...
  - Waarop werkt u?



## Typologie

### ► Professionele bureacratie

- Mikt op de beginbekwaamheden (vorming en ervaring)
- Zin naar initiatief
- Ondersteunt de actie op basis van een goede bewijsvoering

### ► Mechanische bureaucratie

- Dikteert de methoden en processen
- Definieert het werk en verwacht een nauwkeurige uitvoering
- Weert persoonlijk initiatief



### Op institutioneel niveau

- ▶ De functie van EV instellen en een vertegenwoordiger aanwijzen
- ▶ Een mandaat geven aan de EV en dat officialiseren in de instelling



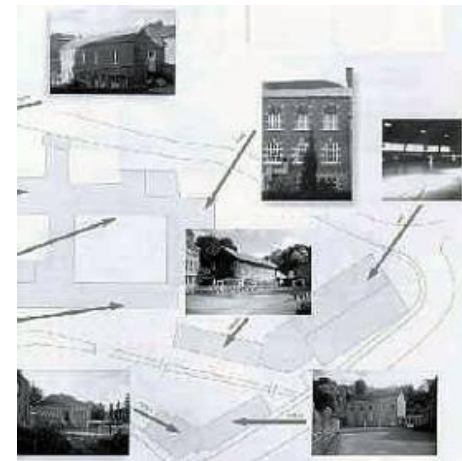
### Interne organisatie

- ▶ Verzekeren van de beschikbaarheid van de EV zodat hij zijn mandaat kan uitoefenen
- ▶ Vastleggen van nuttige samenwerkingsverbanden tussen de diensten (aankopen, technische diensten, milieu,...)



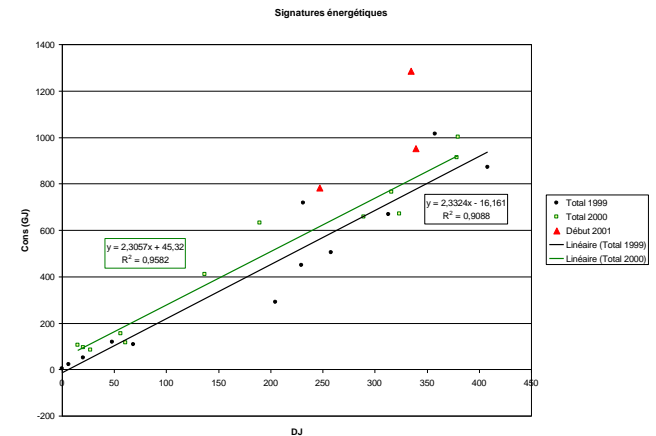
### Verbruik en facturen

- ▶ Opstellen van een inventaris van gebouwen en meetpunten
- ▶ Verzamelen van de verbruiksgegevens voor elke energievecteur
- ▶ Opstellen van het energiekadaster op basis van het jaarlijks verbruik
- ▶ Vastleggen van de doelstellingen in termen van energiebesparingen en exploitatiekosten



## Verbruik en facturen

- ▶ Opstellen van een energiebudget en de validiteit ervan in de loop van het jaar verzekeren
- ▶ Uitwerken van een follow-up van het verbruik en opsporen van afwijkingen
- ▶ Opstellen van indicatoren voor vergelijking, op het vlak van energieprestaties



- ▶ De balans opmaken van energiekosten en exploitatiekosten



## Onderhoud



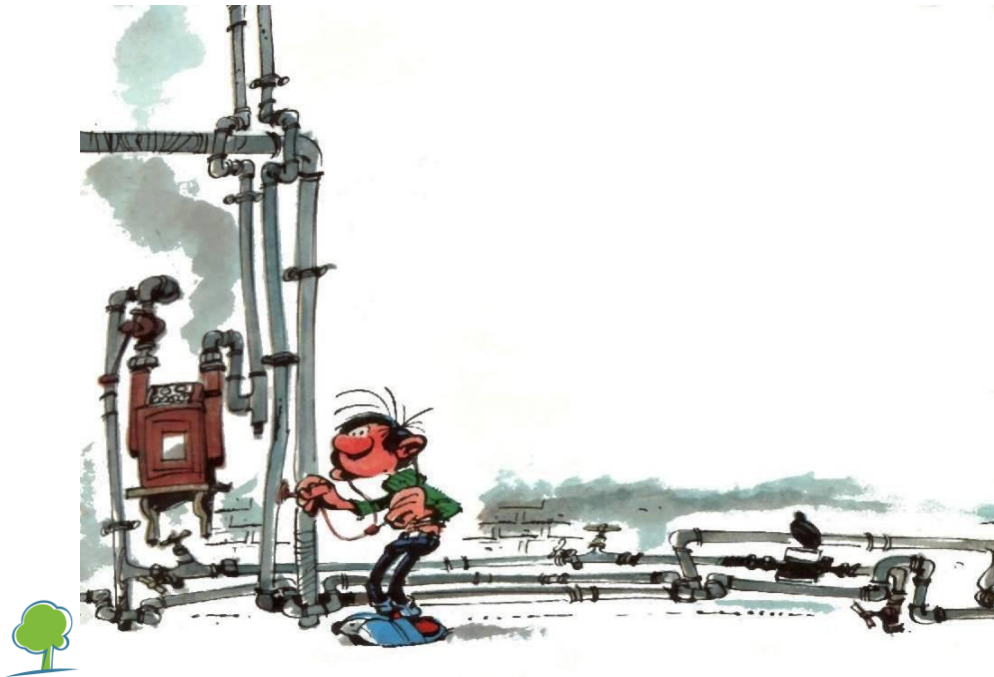
- ▶ Opstellen van een planning voor het onderhoud van de uitrustingen (onderhoud en toezicht)
- ▶ Uitwerken van een beleid voor het onderhoud van de uitrustingen dat beantwoordt aan de eisen voor een goede werking van de uitrustingen
- ▶ Opstellen van een plan voor de besturing van de uitrustingen, in functie van externe voorwaarden, activiteiten, uuregelingen, gebruikszones, beschikbare hulpmiddelen
- ▶ Instaan voor de evaluatie van het uitgevoerde onderhoud





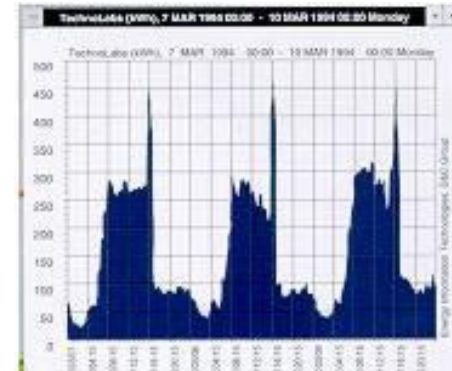
### Bestaande uitrustingen

- ▶ Dagoverzichten opstellen met vermelding van de interventies in de uitrustingen en ze actualiseren
- ▶ Correct omschrijven en in parameters gieten van de werking van de uitrustingen
- ▶ Optimaliseren van de werkingsuren van de uitrustingen in functie van de gebruiksuren en behoeften inzake comfort
- ▶ Doorlichten van de gebouwen met het grootste verbruik om er de disfuncties en fouten in het ontwerp van op te sporen



## Gebruikers

- ▶ De gebruikers op de hoogte brengen van de invoering van een plaatselijk energiebeleid, van de nagestreefde doelstellingen en aangewende middelen



- ▶ Uitwerken van een sensibiliseringsactie naar de gebruikers toe
- ▶ Organiseren van de tijd-ruimtelijke hergroepering van de activiteiten telkens als dat mogelijk is



## Aankopen

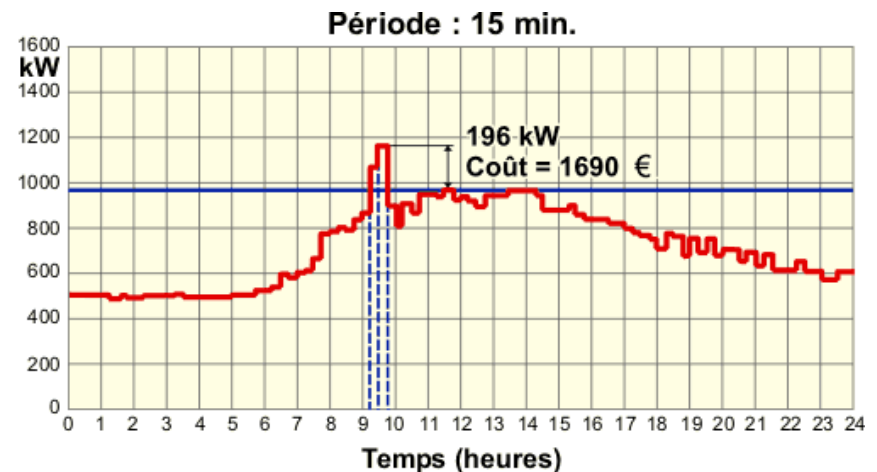
- ▶ Integreren van de REG-criteria in het ontwerp en de aankoop van nieuwe uitrustingen
- ▶ Van de leveranciers eisen dat de werking van een nieuwe uitrusting aan de gebruikers zou worden uitgelegd



## Tarieven - kosten

- Tarieven analyseren, vergelijken, onderhandelen
- Controleren van de facturatie vanuit het oogpunt van de toegepaste tarieven
- Controleren van de facturatie vanuit het oogpunt van de evolutie van de facturatieparameters
- Optimaliseren van de werkmethode in functie van de geldende tarieven

DISTRIBUTEUR:		POUR TOUS RENSEIGNEMENTS CONCERNANT CETTE FACTURE			
SIEGE SOCIAL NUMERO DE TVA		FACTURE DU		ADRESSE DU LIEU DE FOURNITURE	
30/06/2002 HT		A PAYER AU COMPTE SOUS LA REFERENCE		ADRESSE D'EXPEDITION	
MOIS DE CONSOMMATION JUN		12.00		votenumero TVA	
CODES INTERNES		RELEVES		PUISSANCE CONSOMMATION kW 393,73	
		SITUATION COMPTEURS		FORMULES	
		CONSTANTE		PRIX UNITAIRES QUANTITES MONTANTS	
		PERIODE		EUR/PWR	
		CONSTANTE		EUR	
PLUS MAX		2 000		242	
H		17680,6		20180	
H		10346,4		14680	
H		5598,800		11247	
H		2303,2		8731	
COS PHI				0,8637	
0,8637					
PERTE DE TRANSFORMATION		KV =		WWh =	
COS PHI		Tg PHI =		UTILISATION	
0,8637		0,5837		UTILISATION	
		USAGES GENERAUX		THERMIQUE	
		142		0,8218	
				PRX MOYEN DEDS TVA ET REDEVANCE GROUPE DE COMPTAGE/kWh	
				0,118	
				MONTANT A PAYER :	
				492,470	



## Contracten

- ▶ Een verbruiksprofiel opstellen om de precieze noden te omschrijven (volume en intensiteit) voor de energielevering of het onderhandelen over de tarieven
- ▶ Analyseren van de onderhouds- en dienstcontracten ten aanzien van de verwachte energetische prestaties: de verwachte resultaten vermelden en de tekortkomingen sanctioneren
- ▶ De interesse van de operatoren voor de verwachte resultaten opwekken



## Renovatie

- ▶ De werkzaamheden onder toezicht van de Energieverantwoordelijke plaatsen
- ▶ Een programma opstellen voor interventies met het oog op de verbetering van de energetische doeltreffendheid van de installaties en uitrustingen



### Partnerschappen

- ▶ Uitwerken van partnerschappen met adviesbureaus
- ▶ Uitwerken van partnerschappen met opleidingscentra
- ▶ Uitwerken van partnerschappen met energie- en milieuagentschappen
- ▶ Aanmoedigen van uitwisselingen tussen de energieverantwoordelijke en zijn collega-energieverantwoordelijken





## Opleiding

- ▶ Toezien op de opleiding van personeelsleden inzake het correct hanteren van uitrustingen als ze die moeten bedienen
- ▶ Verzekeren van de beschikbaarheid van de Energieverantwoordelijke zodat hij zijn bevoegdheden kan uitbreiden
- ▶ Verzekeren van een voortgezette opleiding van de Energieverantwoordelijke





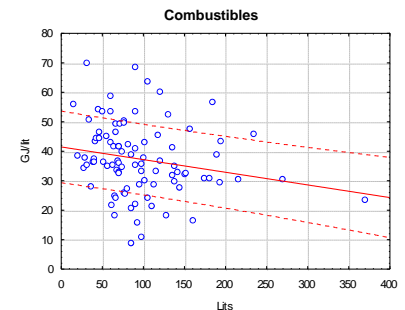
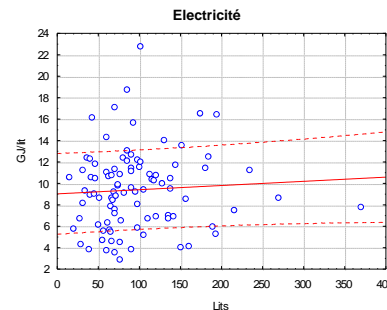
## Financiering

- ▶ Opstellen van een plan voor de financiering van REG-interventies als gevolg van de audits
- ▶ Zoeken van subsidies, hulp en premies en de gepaste aanvragen indienen
- ▶ Uitwerken van strategische partnerschappen met dienstenleveranciers, rekening houdend met hun vermogen om de technische en financiële risico's te dragen (derde investeerders, binnenhuisarchitecten, ...)



## Communicatie

- ▶ Opstellen van de resultaten in termen van financiële besparingen ten aanzien van de oorspronkelijke investering
- ▶ Opstellen van de resultaten in termen van bespaarde energie (nuttige energie en primaire energie), maar ook van CO<sub>2</sub> die werd voorkomen
- ▶ Meedelen van de resultaten van de acties aan de directie



- ▶ Meedelen van de resultaten van de acties aan alle betrokkenen van de instelling als de directie ze heeft bekrachtigd





### **Begineisen**

- ▶ De instelling is verantwoordelijk voor energie, niet het individu (geen militantisme!)
- ▶ De EV beschikt over een duidelijk en nauwkeurig mandaat
- ▶ Hij omringt zich met verschillende bevoegdheden, in samenwerking met de anderen





### Domeinen

- ▶ Aankopen
- ▶ Renovatie
- ▶ Opleiding
- ▶ Tarieven - kosten
- ▶ Onderhoud
- ▶ Contracten
- ▶ Verbruiken - facturen

- ▶ Gebruikers
- ▶ Partnerschappen
- ▶ Bestaande uitrustingen
- ▶ Financiering
- ▶ Communicatie





## Gids duurzame gebouwen

[www.gidsduurzamegebouwen.brussels/nl/homepage.html?IDC=1506](http://www.gidsduurzamegebouwen.brussels/nl/homepage.html?IDC=1506)



## Websites

**PLAGE handleiding bestemd voor de energieverantwoordelijken :**  
[http://document.environnement.brussels/opac\\_css/elecfile/PLAGE\\_manuel\\_RE\\_Prof\\_NL.pdf](http://document.environnement.brussels/opac_css/elecfile/PLAGE_manuel_RE_Prof_NL.pdf)

**PLAGE handleiding bestemd voor beslissingnemers :**  
[http://document.environnement.brussels/opac\\_css/elecfile/manuel\\_plage\\_be\\_slissingnemer\\_Prof\\_NL.pdf](http://document.environnement.brussels/opac_css/elecfile/manuel_plage_be_slissingnemer_Prof_NL.pdf)



## Artikelen

**Plus qu'un pari sur les hommes de bonne volonté : le Responsable Energie (Frans) :**  
[http://energie.wallonie.be/servlet/Repository/resp\\_energie.pdf?ID=380&saveFile=true](http://energie.wallonie.be/servlet/Repository/resp_energie.pdf?ID=380&saveFile=true)



**Pascal ONS**

Consultant en énergie et villes durables

E<sup>2</sup>=MC sprl

☎ + 32 4 222 31 89

✉ [pascal.ons@e2mc.be](mailto:pascal.ons@e2mc.be)



BEDANKT VOOR UW AANDACHT

