

OPLEIDING DUURZAME GEBOUWEN

ENERGIEBEHEER (ENERGIEVERANTWOORDELIJKE)

LENTE 2018

Rol en functie van de Energieverantwoordelijke

Pascal ONS – $E^2=MC$





- ▶ Analyse van de werkcontext van de EV.
 - Waar werkt u?
- ▶ De begineisen voor het uitoefenen van de functie van EV.
 - Hoe werkt u?
- ▶ Een beroepsprofiel opmaken van de EV. ...
 - Waarop werkt u?



Typologie

▶ Professionele bureacratie

- Mikt op de beginbekwaamheden (vorming en ervaring)
- Zin naar initiatief
- Ondersteunt de aktie op basis van een goede bewijsvoering

▶ Mechanische bureaucratie

- Dicteert de methoden en processen
- Definieert het werk en verwacht een nauwkeurige uitvoering
- Weert persoonlijk initiatief



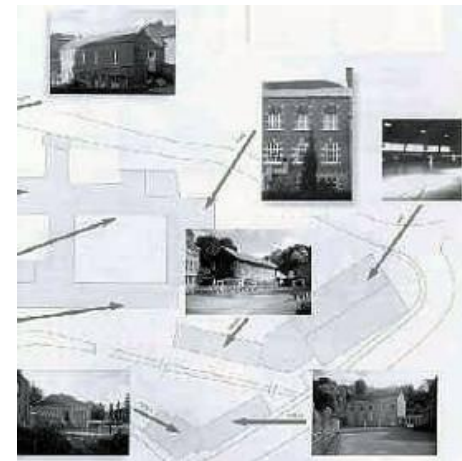
Op institutioneel niveau

- ▶ De functie van EV instellen en een vertegenwoordiger aanwijzen
- ▶ Een mandaat geven aan de EV en dat officialiseren in de instelling



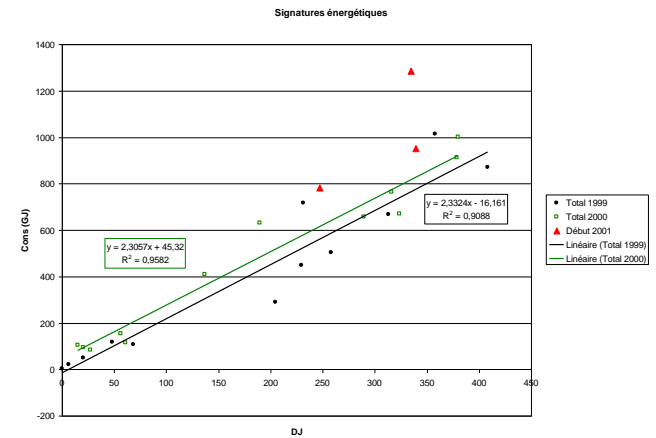
Verbruik en facturen

- ▶ Opstellen van een inventaris van gebouwen en meetpunten
- ▶ Verzamelen van de verbruiksgegevens voor elke energievector
- ▶ Opstellen van het energiekadaster op basis van het jaarlijks verbruik
- ▶ Vastleggen van de doelstellingen in termen van energiebesparingen en exploitatiekosten



Verbruik en facturen

- ▶ Opstellen van een energiebudget en de validiteit ervan in de loop van het jaar verzekeren
- ▶ Uitwerken van een follow-up van het verbruik en opsporen van afwijkingen
- ▶ Opstellen van indicatoren voor vergelijking, op het vlak van energieprestaties



- ▶ De balans opmaken van energiekosten en exploitatiekosten



Onderhoud

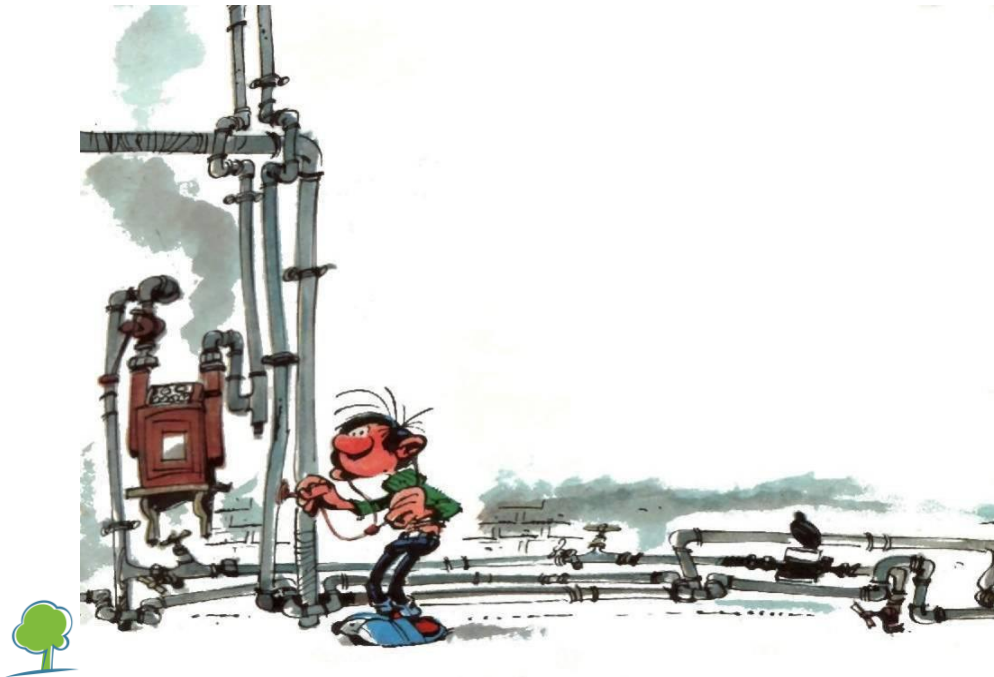


- ▶ Opstellen van een planning voor het onderhoud van de uitrustingen (onderhoud en toezicht)
- ▶ Uitwerken van een beleid voor het onderhoud van de uitrustingen dat beantwoordt aan de eisen voor een goede werking van de uitrustingen
- ▶ Opstellen van een plan voor de besturing van de uitrustingen, in functie van externe voorwaarden, activiteiten, uuregelingen, gebruikszones, beschikbare hulpmiddelen
- ▶ Instaan voor de evaluatie van het uitgevoerde onderhoud



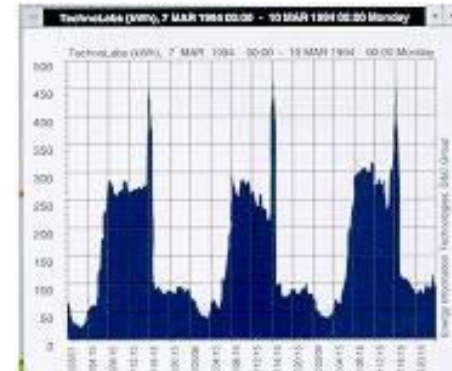
Bestaande uitrustingen

- ▶ Dagoverzichten opstellen met vermelding van de interventies in de uitrustingen en ze actualiseren
- ▶ Correct omschrijven en in parameters gieten van de werking van de uitrustingen
- ▶ Optimaliseren van de werkingsuren van de uitrustingen in functie van de gebruiksuren en behoeften inzake comfort
- ▶ Doorlichten van de gebouwen met het grootste verbruik om er de disfuncties en fouten in het ontwerp van op te sporen



Gebruikers

- ▶ De gebruikers op de hoogte brengen van de invoering van een plaatselijk energiebeleid, van de nagestreefde doelstellingen en aangewende middelen



- ▶ Uitwerken van een sensibiliseringsactie naar de gebruikers toe
- ▶ Organiseren van de tijd-ruimtelijke hergroepering van de activiteiten telkens als dat mogelijk is



Aankopen

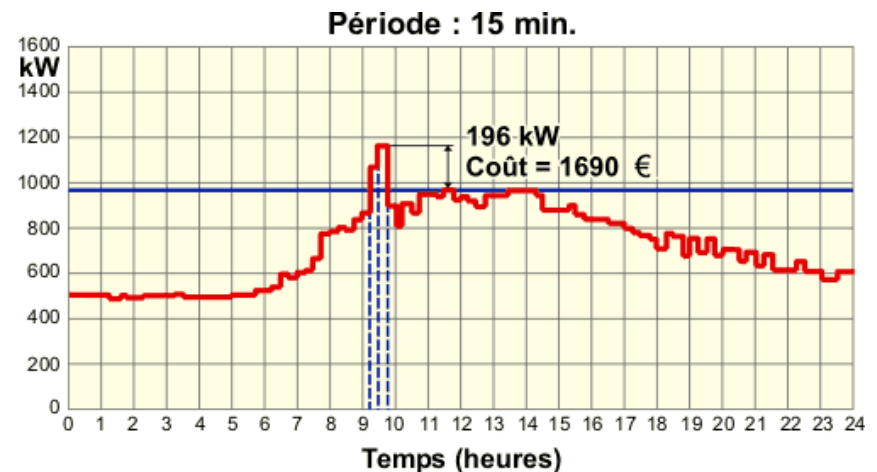
- ▶ Integreren van de REG-criteria in het ontwerp en de aankoop van nieuwe uitrustingen
- ▶ Van de leveranciers eisen dat de werking van een nieuwe uitrusting aan de gebruikers zou worden uitgelegd



Tarieven - kosten

- Tarieven analyseren, vergelijken, onderhandelen, erover onderhandelen
- Controleren van de facturatie vanuit het oogpunt van de toegepaste tarieven
- Controleren van de facturatie vanuit het oogpunt van de evolutie van de facturatieparameters
- Optimaliseren van de werkmethodes in functie van de geldende tarieven

DISTRIBUTEUR:		POUR TOUTS RENSEIGNEMENTS CONCERNANT CETTE FACTURE			
SIEGE SOCIAL NUMERO DE TVA		FACTURE DU		ADRESSE DU LIEU DE FOURNITURE	
30/06/2002 HT		A PAYER AU COMPTE SOUS LA REFERENCE		ADRESSE D'EXPEDITION	
MOIS DE CONSOMMATION JUN		12.00		votenumero TVA	
CODES INTERNES		RELEVES		CONSOMMATION MC = 1,05	
				KW	
				393,73	
SITUATION COMPTEURS		CONSTANTE		FORMULES	
NUMERO COMPTEUR	ACTUELS	PRECEDENTS	PERIODE DE CONSTATE	PRX CONSTANTE	PRX VARIABLES
	29/01/2002	21/12/2001			
PLUS MAX	53382966	2 030	121.2000	242	BRUQUE A EQ. ABAGE
H	8332966	17845,1	121.2000	20180	CONG. HOURS PLEINES 1,856 DUNE + 0,642 MC
IN	8332966	10460	121.2000	14680	CONG. HOURS MINIMUM 4,25 MC + 0,642 MC
PH	8669937	5398 800	121.2000	11247	CONG. HOURS 5,5 + 5,466 (BEF 20180 kWh) PRX MAX en votre faveur
	8669937	2303,2	121.2000	8751	CONG. HOURS C.BELISE 0,991 MC + 0,542 MC
					PREFERENCE FIXE MENSUELLE
					MAJORATION POUR CONSOMMATION REACTIVE
					0,2 (4000,41 EUR / 34263 KWH)
					TVA 21% EUR 4070 EUR
PERTES DE TRANSFORMATION: KV =		KWh =		PRX MOYEN DORS TVA ET REDEVANCE GROUPE DE COMPTAGE/kWh	
COS PHI		Tg PHI = KVarh / kWh		UTILISATION USAGES GENERALX 142	
0,8637		0,5837		UTILISATION THERMIQUE	
				D=0,741 + 47 / (340 + kW)	
				0,8218	
				MONTANT A PAYER : 492,470	



Contracten

- ▶ Een verbruiksprofiel opstellen om de precieze noden te omschrijven (volume en intensiteit) voor de energielevering of het onderhandelen over de tarieven
- ▶ Analyseren van de onderhouds- en dienstcontracten ten aanzien van de verwachte energetische prestaties: de verwachte resultaten vermelden en de tekortkomingen sanctioneren
- ▶ De interesse van de operatoren voor de verwachte resultaten opwekken



Renovatie

- ▶ De werkzaamheden onder toezicht van de Energieverantwoordelijke plaatsen
- ▶ Een programma opstellen voor interventies met het oog op de verbetering van de energetische doeltreffendheid van de installaties en uitrustingen



Partnerschappen

- ▶ Uitwerken van partnerschappen met adviesbureaus
- ▶ Uitwerken van partnerschappen met opleidingscentra
- ▶ Uitwerken van partnerschappen met energie- en milieuagentschappen
- ▶ Aanmoedigen van uitwisselingen tussen de energieverantwoordelijke en zijn collega-energieverantwoordelijken



Opleiding

- ▶ Toezien op de opleiding van personeelsleden inzake het correct hanteren van uitrustingen als ze die moeten bedienen
- ▶ Verzekeren van de beschikbaarheid van de Energieverantwoordelijke zodat hij zijn bevoegdheden kan uitbreiden
- ▶ Verzekeren van een voortgezette opleiding van de Energieverantwoordelijke



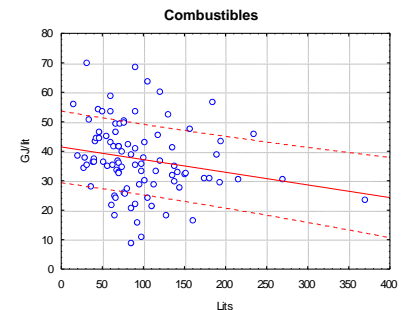
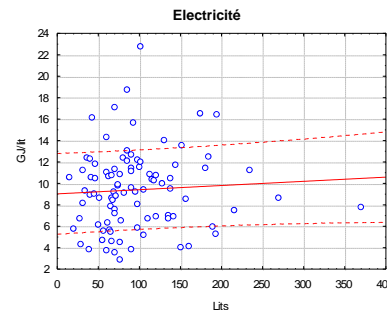
Financiering

- ▶ Opstellen van een plan voor de financiering van REG-interventies als gevolg van de audits
- ▶ Zoeken van subsidies, hulp en premies en de gepaste aanvragen indienen
- ▶ Uitwerken van strategische partnerschappen met dienstenleveranciers, rekening houdend met hun vermogen om de technische en financiële risico's te dragen (derde investeerders, binnenhuisarchitecten, ...)



Communicatie

- ▶ Opstellen van de resultaten in termen van financiële besparingen ten aanzien van de oorspronkelijke investering
- ▶ Opstellen van de resultaten in termen van bespaarde energie (nuttige energie en primaire energie), maar ook van CO₂ die werd voorkomen
- ▶ Meedelen van de resultaten van de acties aan de directie



- ▶ Meedelen van de resultaten van de acties aan alle betrokkenen van de instelling als de directie ze heeft bekrachtigd





Begineisen

- ▶ De instelling is verantwoordelijk voor energie, niet het individu (geen militantisme!)
- ▶ De EV beschikt over een duidelijk en nauwkeurig mandaat
- ▶ Hij omringt zich met verschillende bevoegdheden, in samenwerking met de anderen





Domeinen

- ▶ Aankopen
- ▶ Renovatie
- ▶ Opleiding
- ▶ Tarieven - kosten
- ▶ Onderhoud
- ▶ Contracten
- ▶ Verbruiken - facturen

- ▶ Gebruikers
- ▶ Partnerschappen
- ▶ Bestaande uitrustingen
- ▶ Financiering
- ▶ Communicatie





Gids duurzame gebouwen

www.gidsduurzamegebouwen.brussels/nl/homepage.html?IDC=1506

Binnenkort een dossier | Garandeer de goede werking van het gebouw



Websites

PLAGE handleiding bestemd voor de energieverantwoordelijken :

http://document.environnement.brussels/opac_css/electfile/PLAGE_manuel_RE_Prof_NL.pdf

PLAGE handleiding bestemd voor beslissingnemers :

http://document.environnement.brussels/opac_css/electfile/manuel_plage_be_slissingnemer_Prof_NL.pdf



Artikelen

Plus qu'un pari sur les hommes de bonne volonté : le Responsable Energie (Frans) :

http://energie.wallonie.be/servlet/Repository/resp_energie.pdf?ID=380&saveFile=true



Pascal ONS

Consultant en énergie et villes durables

E²=MC sprl

☎ + 32 4 222 31 89

✉ pascal.ons@e2mc.be



BEDANKT VOOR UW AANDACHT

