

Totdat we beginnen...

Ruim helft van bedrijven laat werknemers loonpakket zelf samenstellen



Een bedrijfswagen blijft de populairste optie. Bij 59 procent van de bedrijven die het loonpakket laten samenstellen, staat die op de lijst. — © Shutterstock

Bij meer dan de helft van de bedrijven mogen werknemers zelf hun loonpakket samenstellen. Dat blijkt uit een bevraging in opdracht van hr-dienstverlener Acerta bij 500 werkgevers.

https://www.nieuwsblad.be/cnt/dmf20230412_96183387

Webinar: 7 sleutels voor een geslaagd mobiliteitsplan

Netwerk van Brusselse Mobiliteitsmanagers



Voor we van start gaan...



Demp je microfoon



Schakel je camera uit



Spaar je vragen voor het eind



Agenda

1 INTRODUCTIE : HET BVP

2 DE 7 SLEUTELS TOT GESLAAGD MOBILITEITSPLAN

Tussendoor: jouw feedback uit ervaring

3 EEN IDEAAL VOORBEELD

Tussendoor: jouw feedback uit ervaring

4 VRAAG EN ANTWOORD

Het BVP of BedijfsVervoerPlan



- **Elke drie jaar een wettelijke verplichting én opportuniteit**
 1. Opmaken van de mobiliteitsbalans: **online-enquête**tool
 2. Doelstellingen definiëren
 3. Actieplan



- Voor alle bedrijven gelegen in BHG, met **> 100 werknemers op eenzelfde site**



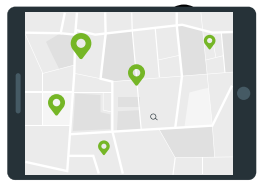
- **Verbeter de mobiliteit**
 - van uw bedrijf/organisatie
 - van het gewest
- **Betere luchtkwaliteit**



7 verplichte maatregelen

1. De mobiliteitscoördinator als **contactpersoon aanwijzen**
 2. **Informer** over uw BVP
 3. **Sensibiliseren** ter bevordering van de alternatieven voor de wagen
 4. **Het multimodaal toegangsplan** ter beschikking stellen van werknemers en bezoekers
 5. Voorzie in de **combinatie of vervanging van de bedrijfswagen**
 6. Installeer **een overdekte en veilige fietsenstalling** met een wettelijk verplicht minimum-aantal fietsparkeerplaatsen
 7. Voorzie **een actieplan voor uitzonderlijke situaties** die een impact hebben op de mobiliteit van werknemers
- 

7 sleutels tot geslaagd mobiliteitsplan



Toegankelijkheid
&
mobiliteitsprofiel



Doelen
identificeren



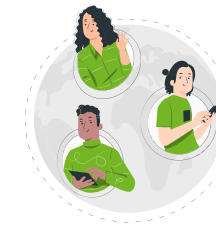
Oplossingen
bestuderen en de
meest geschikte
selecteren



Gebruik
beschikbare
instrumenten



Ambassadeurs
activeren



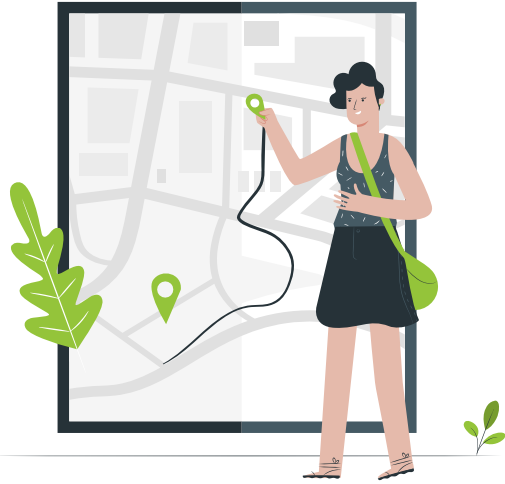
Laat je inspireren



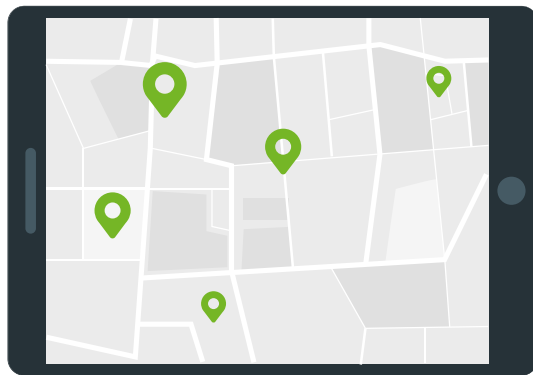
Plannen en
anticiperen

COMMUNICEER

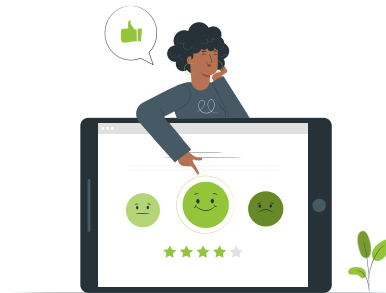
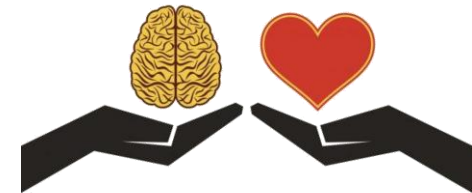
Toegankelijkheid & mobiliteitsprofiel

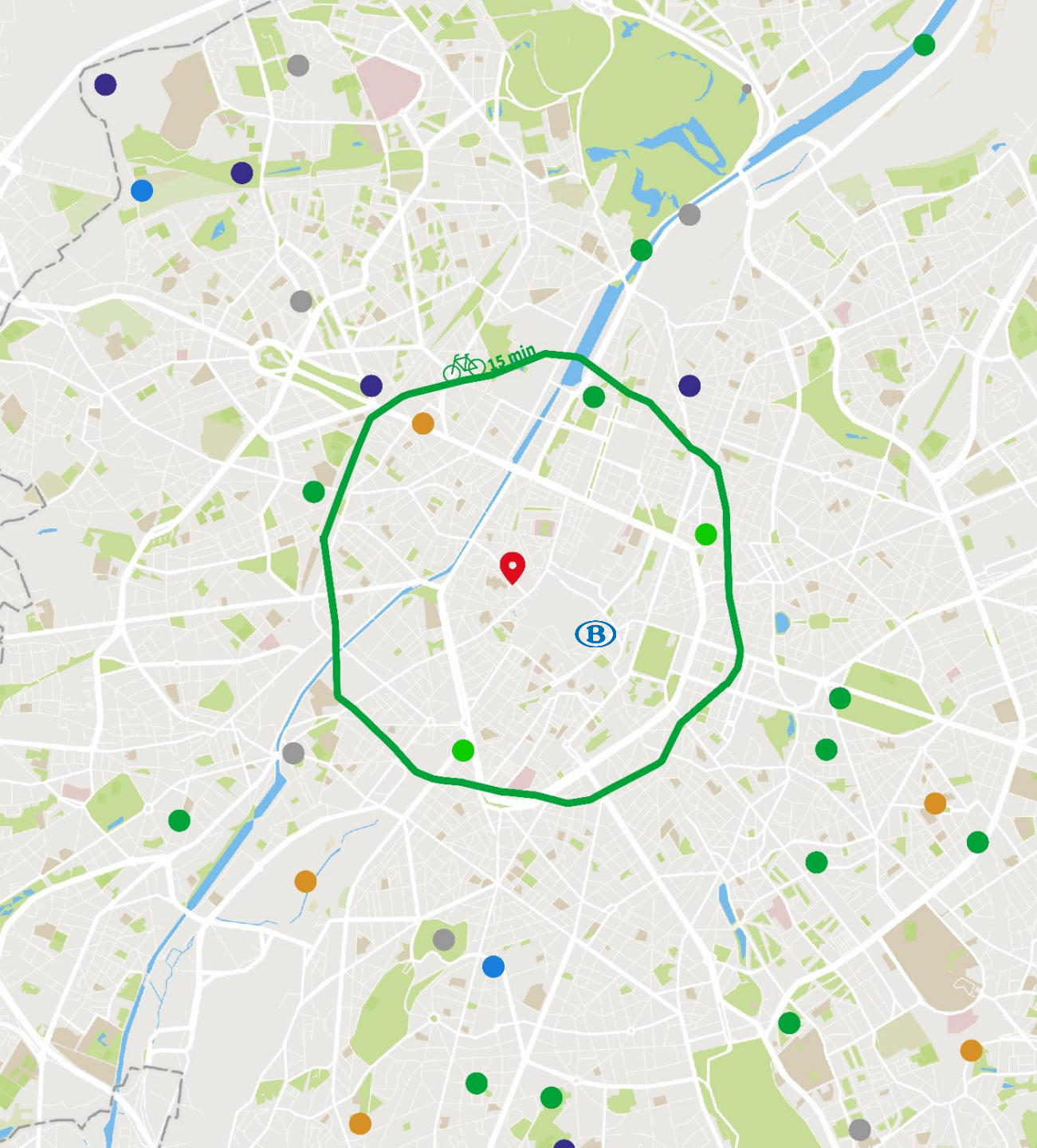


- Vaststellen van het **potentieel voor modal shift**
 - Toegankelijkheid van uw site
 - Het profiel van uw werknemers



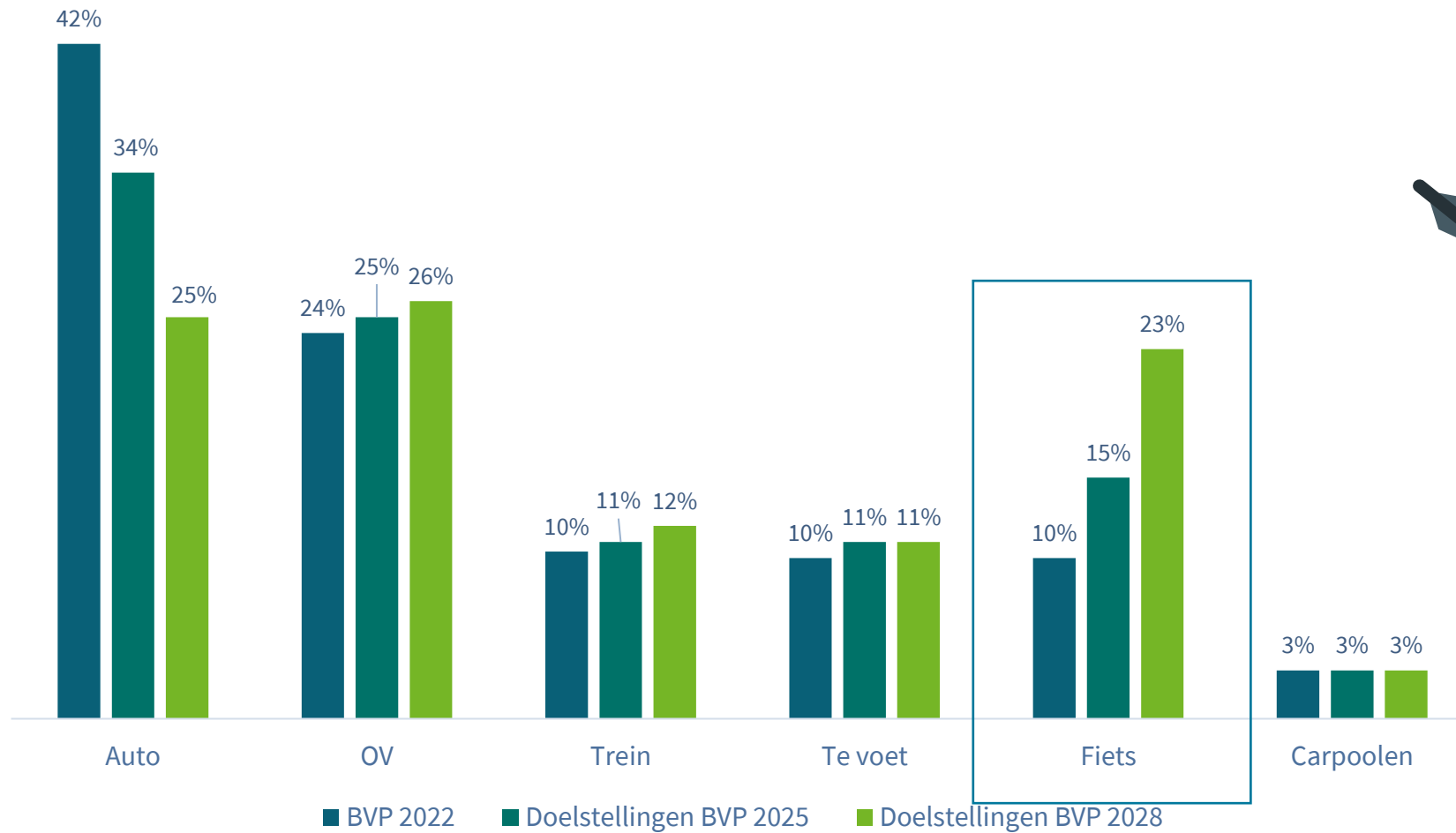
- Houd rekening met subjectieve elementen
- Bevraag uw collega's



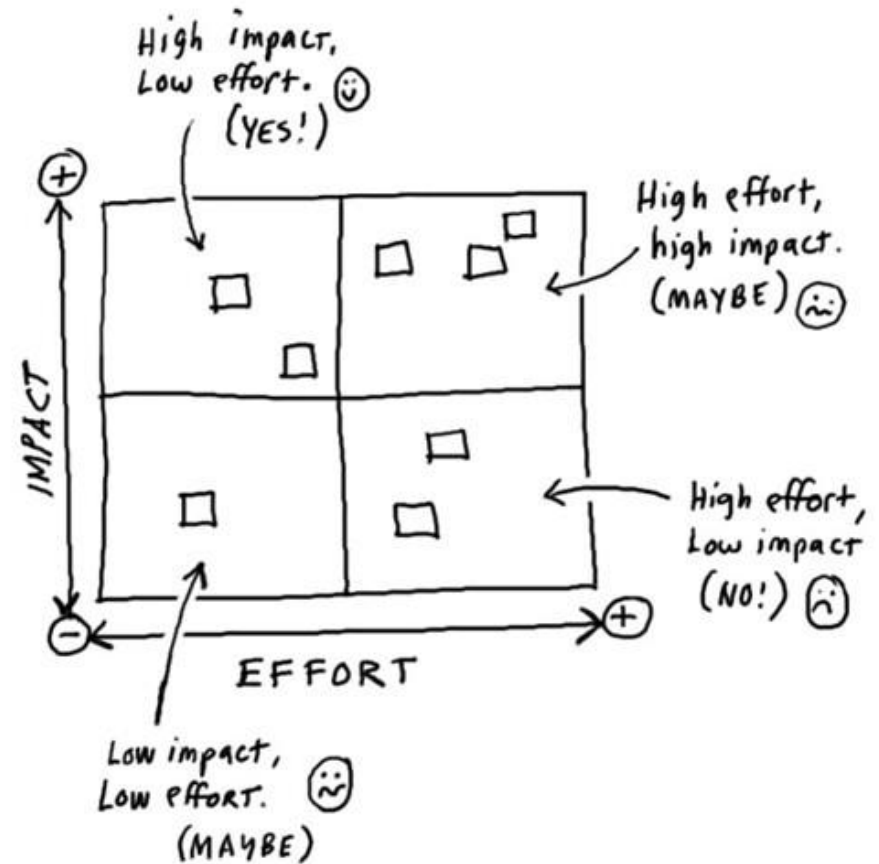


Vergelijk uw bereikbaarheid met het mobiliteitsprofiel van uw werknemers

Doelen identificeren



Oplossingen bestuderen en de meest geschikte selecteren



Gebruik beschikbare instrumenten



● NAAR HET WERK ZONDER
● MIJN AUTO



Ambassadeurs activeren

Barbara

In order to be prepared for the move, she is rethinking her mobility. She lives in the Helmet neighbourhood in Schaerbeek and travels with her cargo bike or combines folding bike and train. She is delighted that all necessary bike facilities are present in the new building.

Sandrine

She relies on the developed public transport network in Brussels to adapt her route. Sandrine lives in Eppegem. She walks to the station to catch her train and then combines with the bus to reach Souverain.



Jouw feedback uit ervaring

Laat je inspireren

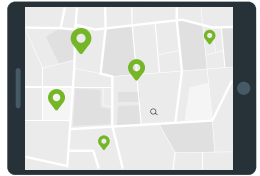


Plannen en anticiperen



Jouw feedback uit ervaring

Een ideaal voorbeeld



Toegankelijkheid
&
mobiliteitsprofiel



Doelen
identificeren



Oplossingen
bestuderen en de
meest geschikte
selecteren



Gebruik
beschikbare
instrumenten



Ambassadeurs
activeren



Laat je inspireren

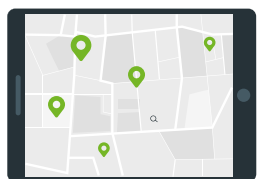


Plannen en
anticiperen

**Toegankelijkheid in
overeenstemming met de wensen
van uw collega's**

- Om de 3 jaar bijgewerkt
- Gecommuniceerd aan werknemers

Een ideaal voorbeeld



Toegankelijkheid
&
mobiliteitsprofiel



Doelen
identificeren



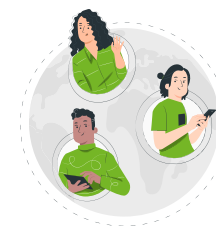
Oplossingen
bestuderen en de
meest geschikte
selecteren



Gebruik
beschikbare
instrumenten



Ambassadeurs
activeren



Laat je inspireren



Plannen en
anticiperen

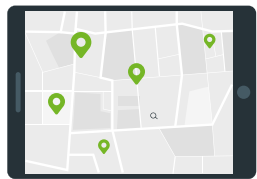
1 strategische langetermijndoelstelling:

het aandeel van de fiets met 10% verhogen

Onderverdeeld in operationele en jaarlijkse doelstellingen

- Fietsparking uitbreiden met 20%
 - Fietsleasing opzetten
- Edu-uitstap: fietsen in Brussels verkeer

Een ideaal voorbeeld



Toegankelijkheid
&
mobiliteitsprofiel



Doelen
identificeren



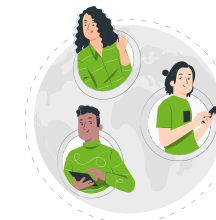
Oplossingen
bestuderen en de
meest geschikte
selecteren



Gebruik
beschikbare
instrumenten



Ambassadeurs
activeren



Laat je inspireren



Plannen en
anticiperen

Afhankelijk van uw beschikbare tijd:

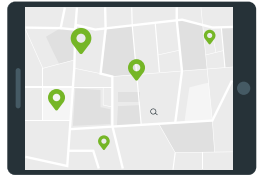
Minstens **1** van elk;

1 of 2 vlaggenschip- en enkele ondersteunende acties

Oude acties **reactiveren**

Deelnemen aan **projecten van het Gewest**

Een ideaal voorbeeld



Toegankelijkheid
&
mobiliteitsprofiel



Doelen
identificeren



Oplossingen
bestuderen en de
meest geschikte
selecteren



Gebruik
beschikbare
instrumenten



Ambassadeurs
activeren



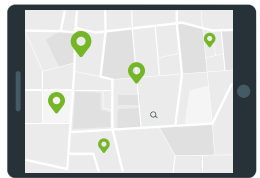
Laat je inspireren



Plannen en
anticiperen

1 kleine groep **gemotiveerde collega's**
per modus
Terugkoppelen en informeren
1 bijeenkomst/kwartaal

Een ideaal voorbeeld



Toegankelijkheid
&
mobiliteitsprofiel



Doelen
identificeren



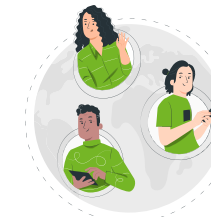
Oplossingen
bestuderen en de
meest geschikte
selecteren



Gebruik
beschikbare
instrumenten



Ambassadeurs
activeren



Laat je inspireren



Plannen en
anticiperen

Creëer en onderhoud een netwerk met

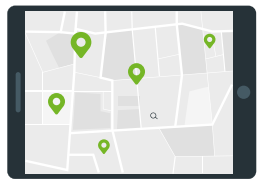
gelijkaardige organisaties:

*Ambities, beroepen, omvang,
toegankelijkheid,...*

Stel je vragen aan de **facilitatoren**

Tips & tricks + **STUUR BIJ**

Een ideaal voorbeeld



Toegankelijkheid
&
mobiliteitsprofiel



Doelen
identificeren



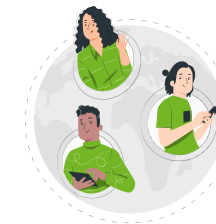
Oplossingen
bestuderen en de
meest geschikte
selecteren



Gebruik
beschikbare
instrumenten



Ambassadeurs
activeren



Laat je inspireren



Plannen en
anticiperen

Retroplanning :

6 maanden van tevoren;

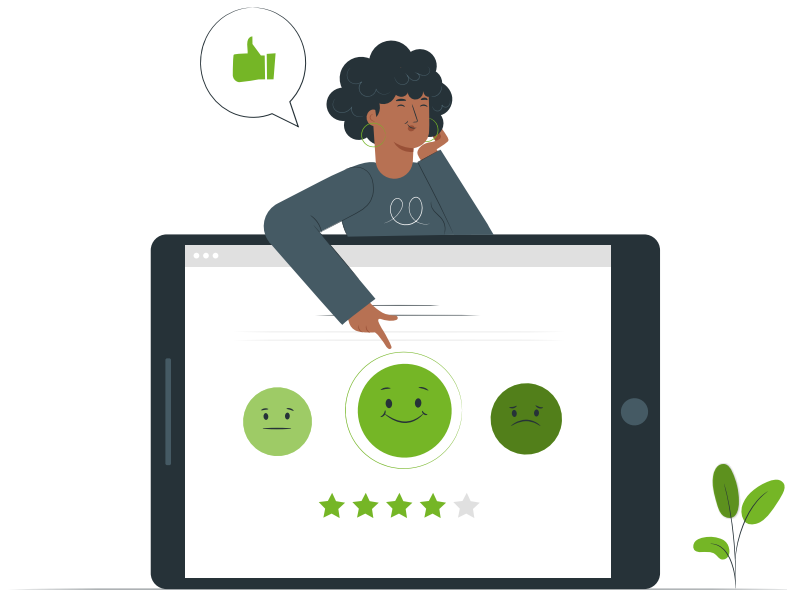
Met steun van mgmt;

Gecommuniceerd naar belanghebbenden;

Met ruimte om in te gaan op opportuniteiten

Jouw feedback uit ervaring

Jouw mening interesseert ons!



LINK NAAR DE ENQUÊTE



<https://su.vc/evaluationwebinar2>

Volgend event



Afterwork van het netwerk voor Brusselse mobiliteitsmanagers:

De toekomst van de mobiliteit in Brussel

- **Yves Fourneau:**
Het MIVB-netwerk binnen 10 jaar
- **Frederik Depoortere:**
Het Brusselse fietsnetwerk binnen 10 jaar

Waar?

Befimmo Central, Rooftop

Wanneer ?

25 mei vanaf 17u

Geïnteresseerd? Schrijf je nu in!

50 plaatsen



<https://s.pointerpro.com/afterwork23>