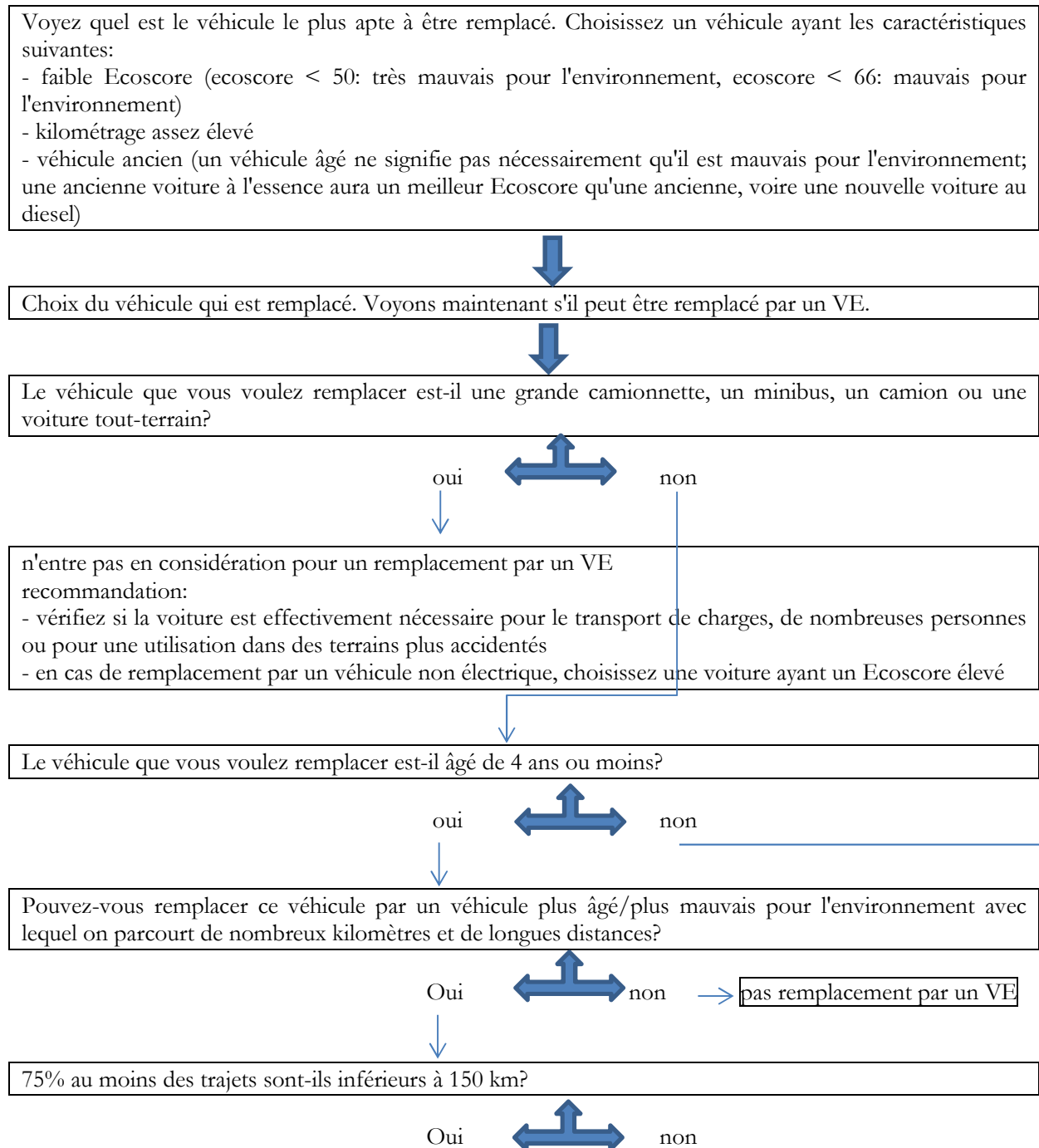
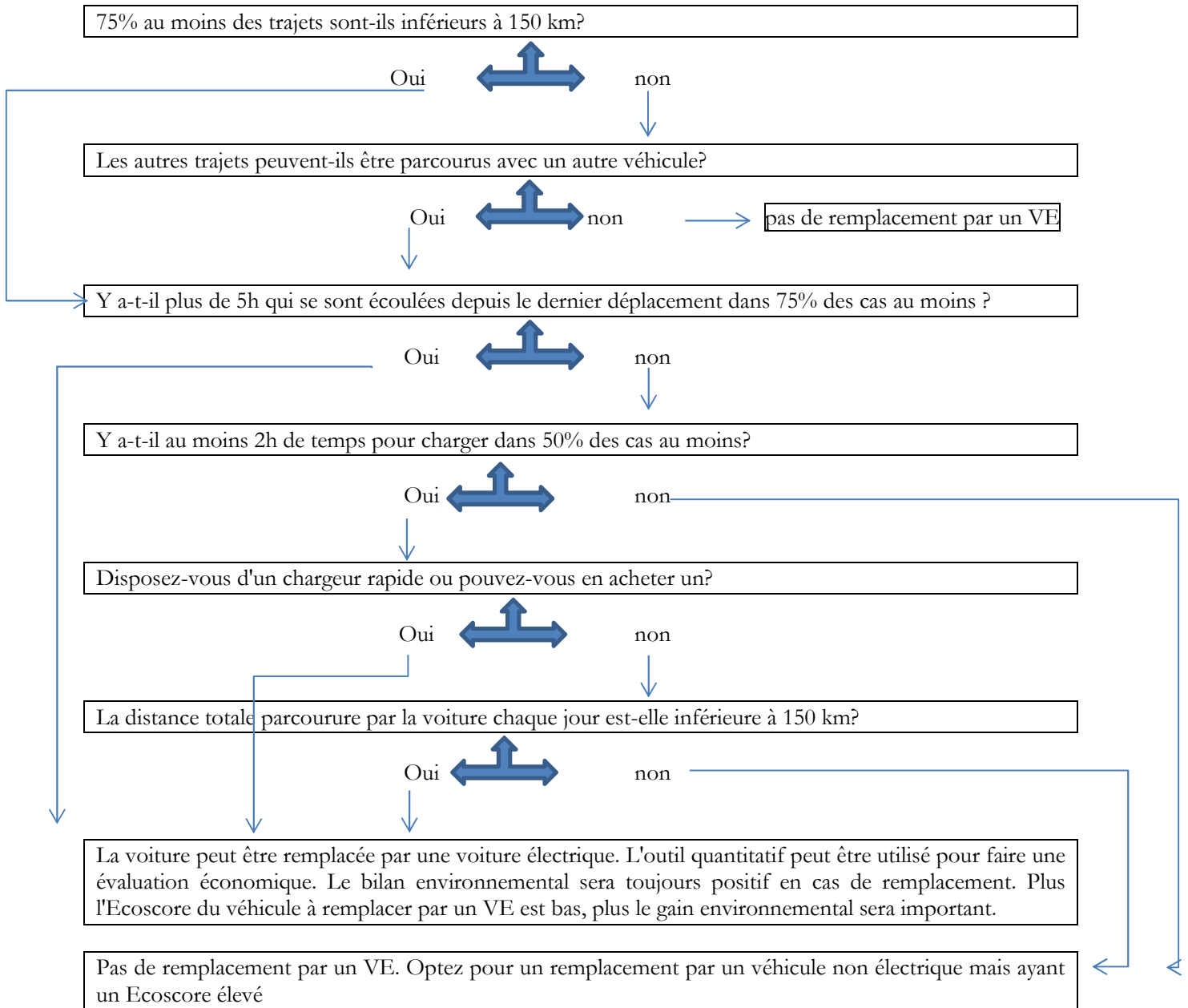


Modèle de décision Véhicules électriques

Extrait de l'étude "Onderzoek naar de inzetbaarheid en het potentieel van elektrische en plug-in hybride voertuigen in de Vlaamse overheidsvloot", Transport & Mobility Leuven, réalisée à la demande du Département Environnement, Nature et Energie du Gouvernement flamand, 2013, p.79-80.

L'arborescence ci-dessous permet à l'utilisateur d'analyser s'il est opportun d'envisager l'achat d'un véhicule électrique. Elle ne reproduit pas le besoin de mobilité dans son ensemble mais permet d'examiner assez simplement la possibilité de remplacer un véhicule donné par un véhicule électrique. Les véhicules électriques de type plug-in ne sont pas considérés ici. En effet, tout véhicule est remplaçable par un véhicule hybride plug-in.





Beslissingsmodel Elektrische voertuigen

Extract uit de studie “Onderzoek naar de inzetbaarheid en het potentieel van elektrische en plug-in hybride voertuigen in de Vlaamse overheidsvloot”, Transport & Mobility Leuven, uitgevoerd in opdracht van het Departement Leefmilieu, Natuur en Energie van de Vlaamse Overheid, 2013, p.79-80.

Onderstaande boomstructuur laat de gebruiker toe om na te gaan of het zinvol is de aankoop van een elektrisch voertuig te overwegen. Dit geeft echter geen volledige mobiliteitsbehoefte weer, maar laat wel toe om relatief eenvoudig de mogelijkheid na te gaan om een bepaald voertuig te vervangen door een elektrisch voertuig. Plug-in elektrische voertuigen worden hier niet beschouwd. Elk voertuig is immers vervangbaar door een plug-in hybride voertuig.

