

OPLEIDING DUURZAME GEBOUWEN

ENERGIE: BASISPRINCIPES

LENTE 2022

Waarom bij voorrang de gebouwschil aanpakken?



Muriel BRANDT
écorce
LOGEMENTS CONSULTANTS



- ▶ De uitdagingen van een energiezuinige bouw aansnijden
- ▶ Een voorstel voor een energieaanpak met prioritaire actie op de gebouwschil presenteren
- ▶ Wijzen op andere voordelen naast de prestaties



INLEIDING

ENERGIEMOTIVATIES

ANDERE MOTIVATIES



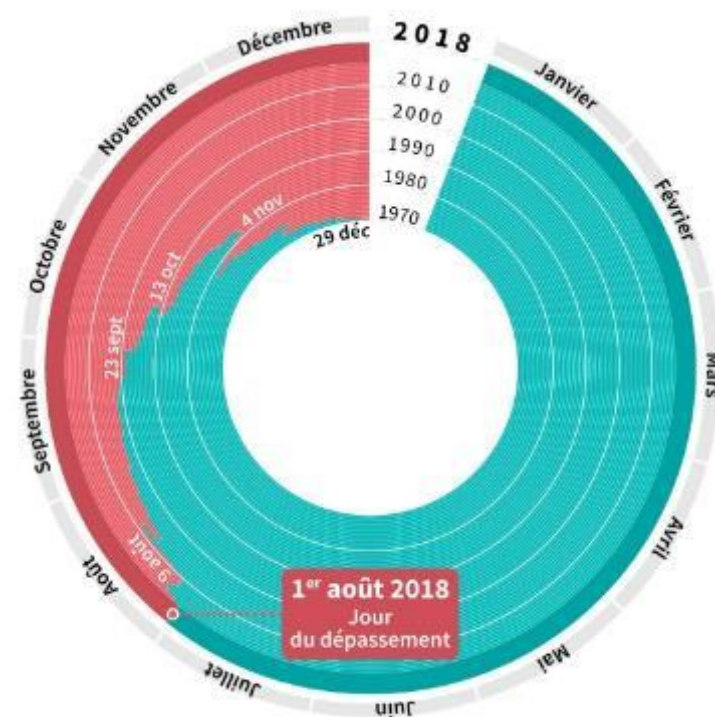
4 WAAROM DE VRAAG TERUGDRINGEN?

Huidige situatie

- ▶ De wereldwijde vraag naar hulpbronnen neemt toe
- ▶ Maar ons leefmilieu heeft zijn grenzen

Onomkeerbare gevolgen

voor de natuur, het klimaat, de water- en voedselvoorziening van de mens



Durée de consommation et de d'émission de carbone de l'humanité :
 ■ que la Terre ne peut plus régénérer ■ absorbée et régénérée par la Terre

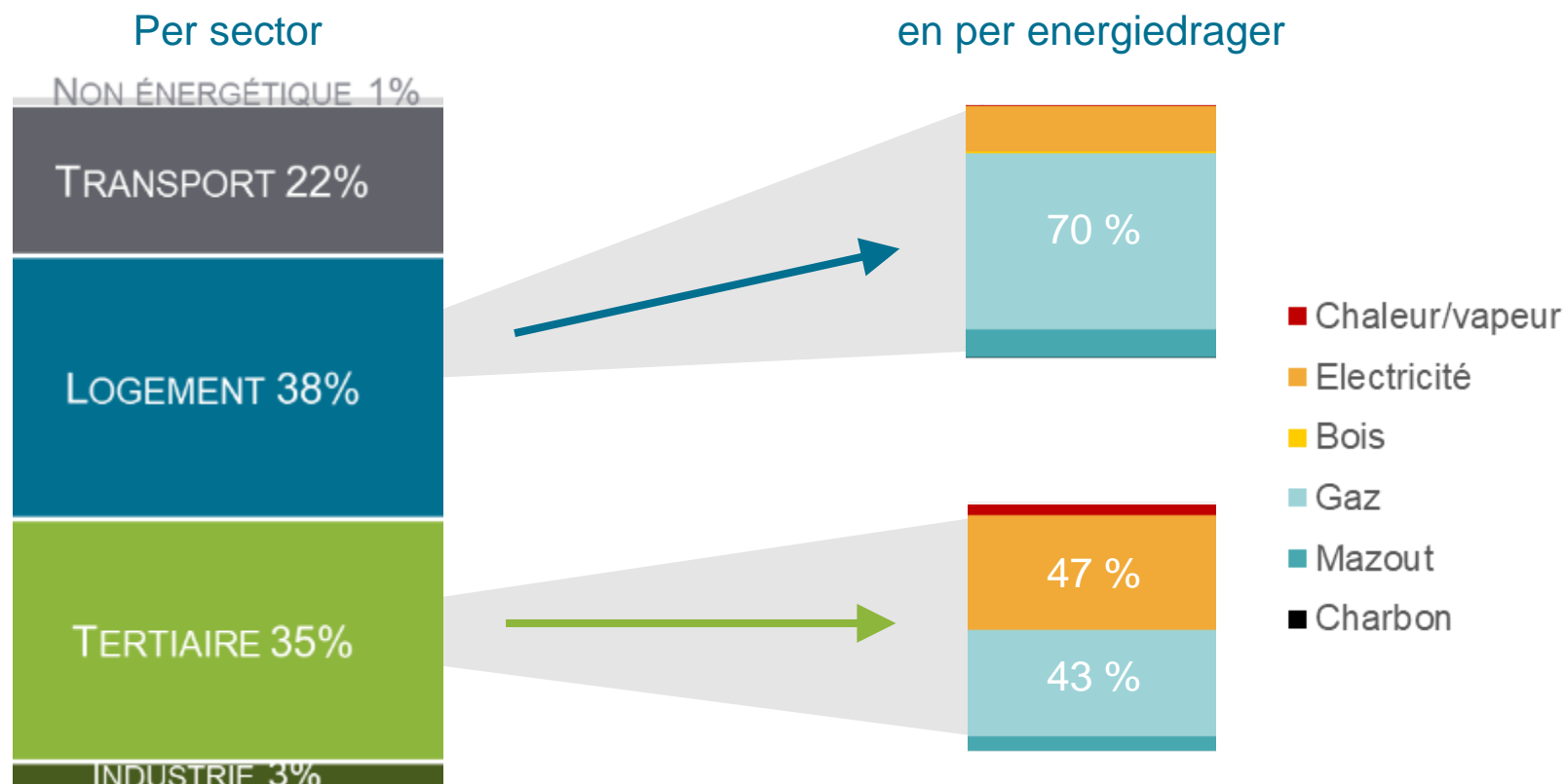
Bron: Global Footprint Network
 © AFP

→ Het verminderen van de energievraag is een cruciale stap voor onze toekomst



5 WAAROM DE GEBOUWEN AANPAKKEN?

Uiteindelijk energieverbruik: Verdeling in het BHG? (cijfers 2017)



→ Het verminderen van de energievraag in de gebouwen heeft een belangrijke hefboomwerking



6 EN WAAROM DE GEBOUWSCHIL?



STAP 1 → STAP 2

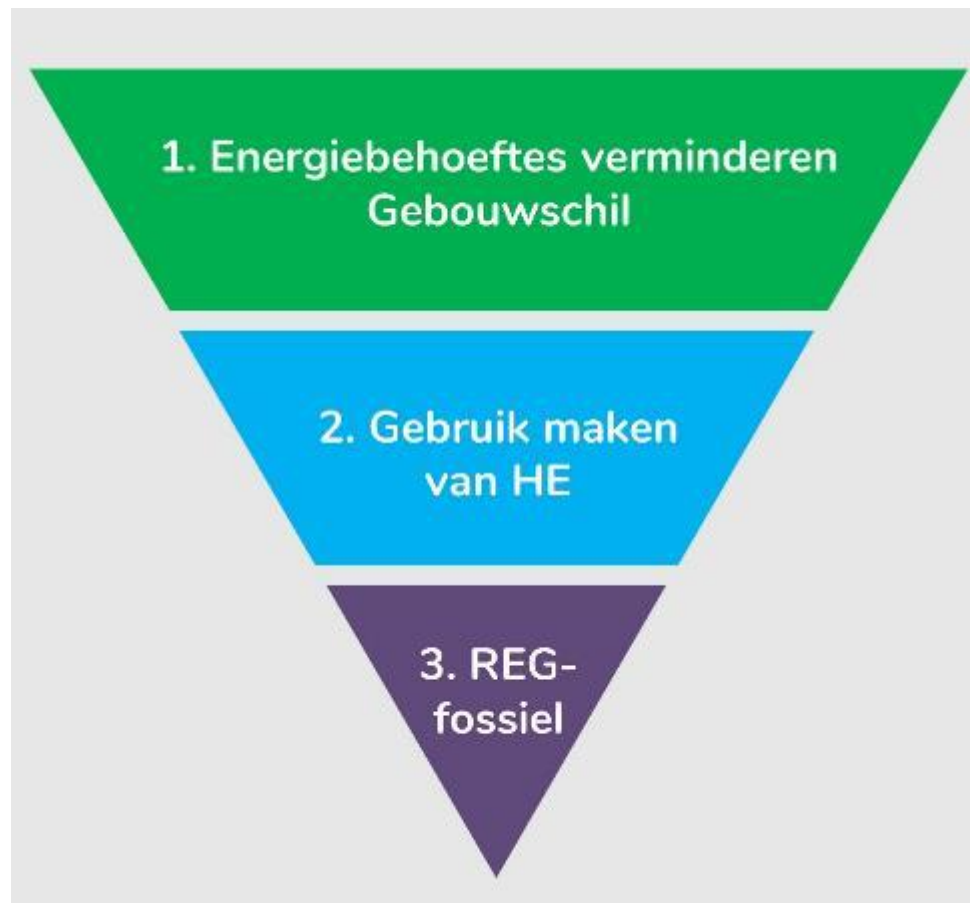


INLEIDING

ENERGIEMOTIVATIES

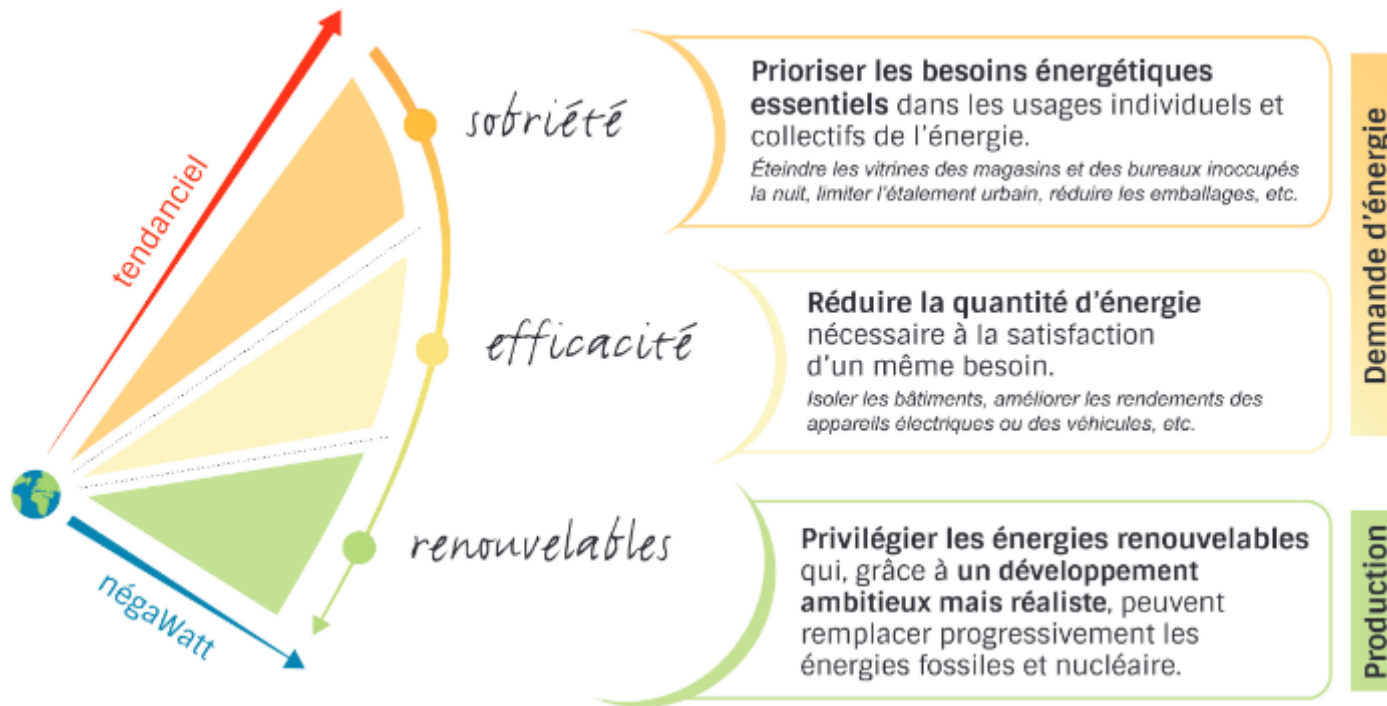
ANDERE MOTIVATIES?





Bron: Gids Duurzame gebouwen
Aanbeveling G-ENE00
“Het energieverbruik van gebouwen beperken”





Bron: © Association négaWatt



INLEIDING

ENERGIEMOTIVATIES

ANDERE MOTIVATIES?



Performante gebouwschil

- ▶ Beperking van de koudestraling van de wanden
- ▶ Beperking van ongecontroleerde luchtlekken

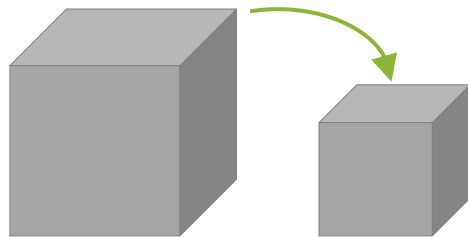


Bron: écorce



Performante gebouwschil

- ▶ Minder krachtig verwarmingssysteem



→ Soms kleiner



→ Vaak goedkoper
(met evenwaardige technologie)



→ te overwegen nieuwe systemen?





Vervangingsfrequentie

- ▶ van de gebouwschil?
- ▶ van de systemen?

→ Voor hoe lang investeert men?

→ Hoe makkelijk kan men de schil vervangen?





WAAROM BIJ VOORRANG DE GEBOUWSCHIL AANPAKKEN?

Om het energieverbruik te verminderen

→ kleinere impact op het milieu

→ lagere energiefactuur

Om het thermisch comfort van de gebruikers te verbeteren

Om andere EN duurzame verwarmingssystemen
te overwegen





Seminarie Duurzame Gebouwen

www.gidsduurzamegebouwen.brussels

- ▶ Thema Energie
Dossier | Transmissieverliezen beperken



Websites

- ▶ Energie plus
<https://energieplus-lesite.be/>



Artikelen

- ▶ Deprez, Branders et cie, 2014, *Passive architecture*, ULB en be.passive, Brussel
met de steun van Leefmilieu Brussel



Muriel BRANDT

Gedelegeerd zaakvoester en projectverantwoordelijke
écorce nv

 + 32 4 226 91 60

 info@ecorce.be



BEDANKT VOOR UW AANDACHT

